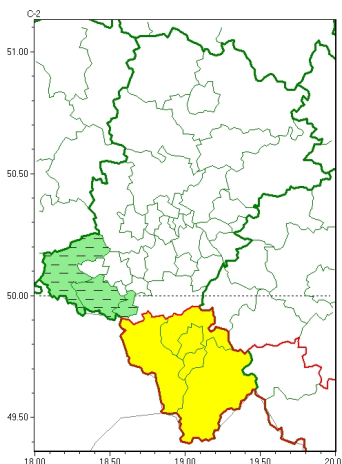




### Zasięg ostrzeżeń w województwie

Silny wiatr  
2023-11-14 00:52



**WOJEWÓDZTWO ŁÓDZKIE**  
**OSTRZEŻENIA METEOROLOGICZNE ZBIORCZO NR 270**  
**WYKAZ OBSZARÓW ZUCIENIA OSTRZEŻENIA**  
**o godz. 00:52 dnia 14.11.2023**

<b>Zjawisko/Stopień zagrożenia</b>	Silny wiatr/1 ODWOŁANIE
<b>Obszar (w nawiasie numer ostrzeżenia dla powiatu)</b>	powiaty: Jastrzębski(88), raciborski(81), wodzisławski(82)
<b>Czas odwołania</b>	godz. 00:52 dnia 14.11.2023
<b>Przyczyna</b>	Zjawisko nie wystąpiło.
<b>SMS</b>	IMGW-PIB INFORMUJE: WIATR/- 1 łódzkie (3 powiaty) 00:52/14.11.2023 ZJAWISKO NIE WYSTĄPIŁO. Dotyczy powiatów: Jastrzębski, raciborski i wodzisławski.
<b>RSO</b>	Woj. łódzkie (3 powiaty), IMGW-PIB odwołał ostrzeżenie pierwszego stopnia o silnym wietrze
<b>Uwagi</b>	Brak.
<b>Zjawisko/Stopień zagrożenia</b>	Silny wiatr/1
<b>Obszar (w nawiasie numer ostrzeżenia dla powiatu)</b>	powiaty: bielski(121), Bielsko-Biała(116), cieszyński(128), żywiecki(127)
<b>Ważność</b>	od godz. 22:00 dnia 13.11.2023 do godz. 09:00 dnia 14.11.2023
<b>Prawdopodobieństwo</b>	75%
<b>Przebieg</b>	Prognozuje się wystąpienie silnego wiatru o średniej prędkości od 35 km/h do 45 km/h, w porywach do 80 km/h, z południowego zachodu i zachodu.
<b>SMS</b>	IMGW-PIB OSTRZEGA: WIATR/1 1 łódzkie (4 powiaty) od 22:00/13.11 do 09:00/14.11.2023 prędkość do 45 km/h, porywy do 80 km/h, SW i W. Dotyczy powiatów: bielski, Bielsko-Biała, cieszyński i żywiecki.



Instytut Meteorologii i Gospodarki Wodnej - Państwowy Instytut Badawczy  
**Biuro Prognoz Meteorologicznych w Krakowie**  
30-215 Kraków ul. Piotra Borowego 14  
tel: 12-6398150, fax: 12-4251973  
email: meteo.krakow@imgw.pl  
www: www.imgw.pl

<b>RSO</b>	Woj. łódzkie (4 powiaty), IMGW-PIB wydał ostrzeżenie pierwszego stopnia o silnym wietrze
<b>Uwagi</b>	Brak.
<p>Opracowanie niniejsze i jego format, jako przedmiot prawa autorskiego podlega ochronie prawnej, zgodnie z przepisami ustawy z dnia 4 lutego 1994r o prawie autorskim i prawach pokrewnych (dz. U. z 2006 r. Nr 90, poz. 631 z późn. zm.). Wszelkie dalsze udostępnianie, rozpowszechnianie (przedruk, kopiowanie, wiadomości sms) jest dozwolone wyłącznie w formie dosłownej z bezwzględnym wskazaniem źródła informacji tj. IMGW-PIB.</p>	