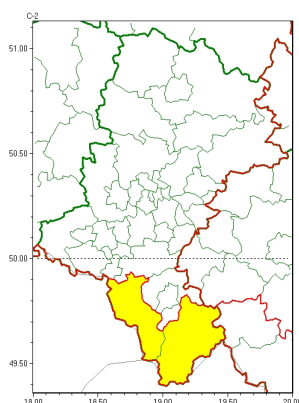


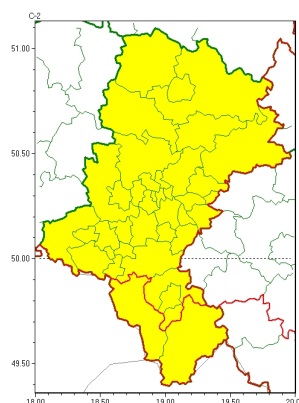


Zasięg ostrzeżeń w województwie

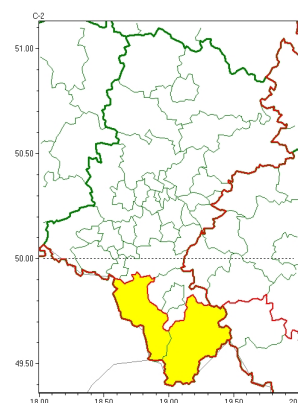
Oblodzenie
2023-12-21 10:37



Silny wiatr
2023-12-21 10:37



Zawieje/zamiecie śnieżne
2023-12-21 10:37



WOJEWÓDZTWO ŁĄSKIE
OSTRZEŻENIA METEOROLOGICZNE ZBIORCZO NR 300
WYKAZ OBLICZONYCH CYCŁ OSTRZEŻEŃ
o godz. 10:37 dnia 21.12.2023

Zjawisko/Stopień zagrożenia	Zawieje/zamiecie śnieżne/1
Obszar (w nawiasie numer ostrzeżenia dla powiatu)	powiaty: cieszyński(150), żywiecki(148)
Ważność	od godz. 15:00 dnia 21.12.2023 do godz. 02:00 dnia 22.12.2023
Prawdopodobieństwo	75%
Przebieg	Prognozowane są zawieje śnieżne spowodowane opadami śniegu i wiatrem o średniej prędkości do 40 km/h, w porywach do około 80 km/h, z zachodu i południowego zachodu.
SMS	IMGW-PIB OSTRZEŻENIA: ZAMIECIE ŚNIEŻNE NA/1 1 łaskie (2 powiaty) od 15:00/21.12 do 02:00/22.12.2023 wiatr 40 km/h, porywy 80 km/h. Dotyczy powiatów: cieszyński i żywiecki.
RSO	Woj. łaskie (2 powiaty), IMGW-PIB wydał ostrzeżenia pierwszego stopnia o zawiejach i zamieciach śnieżnych
Uwagi	Brak.
Zjawisko/Stopień zagrożenia	Oblodzenie/1
Obszar (w nawiasie numer ostrzeżenia dla powiatu)	powiaty: cieszyński(149), żywiecki(147)
Ważność	od godz. 01:00 dnia 22.12.2023 do godz. 08:00 dnia 22.12.2023
Prawdopodobieństwo	75%
Przebieg	Prognozuje się zamarzanie mokrej nawierzchni dróg i chodników po opadach deszczu ze śniegiem oraz w trakcie opadów mokrego śniegu powodujących cechy oblodzenia. Temperatura minimalna około -2°C, temperatura minimalna przy gruncie około -4°C.



SMS	IMGW-PIB OSTRZEGA: OBLODZENIE/1 1 skie (2 powiaty) od 01:00/22.12 do 08:00/22.12.2023 temp. min. -2st., przy gruncie do -4st., lisko. Dotyczy powiatów: cieszy ski i ywiecki.
RSO	Woj. 1 skie (2 powiaty), IMGW-PIB wydał ostrze enie pierwszego stopnia o oblodzeniu
Uwagi	Brak.
Zjawisko/Stopie zagro enia	Silny wiatr/1
Obszar (w nawiasie numer ostrze enia dla powiatu)	powiaty: b dzi ski(92), bielski(142), Bielsko-Biała(136), bieru sko-1 dzi ski(94), Bytom(87), Chorzów(87), cieszy ski(148), Cz stochowa(87), cz stochowski(88), D browa Górnicza(92), Gliwice(87), gliwicki(87), Jastrz bie-Zdrój(102), Jaworzno(90), Katowice(89), kłobucki(88), lubliniecki(87), mikołowski(89), Mysłowice(89), myszkowski(90), Piekary 1 skie(88), pszczy ski(101), raciborski(95), Ruda 1 ska(86), rybnicki(93), Rybnik(93), Siemianowice 1 skie(89), Sosnowiec(89), wi tochłowice(86), tarnogórski(89), Tychy(94), wodzisławski(95), Zabrze(87), zawiercia ski(96), ory(94), ywiecki(146)
Wa no	od godz. 14:00 dnia 21.12.2023 do godz. 21:00 dnia 21.12.2023
Prawdopodobie stwo	90%
Przebieg	Prognozuje si wyst pienie silnego wiatru o redniej pr dko ci do 40 km/h, w porywach do 85 km/h, z zachodu.
SMS	IMGW-PIB OSTRZEGA: WIATR/1 1 skie (wszystkie powiaty) od 14:00/21.12 do 21:00/21.12.2023 pr dko do 40 km/h, porywy do 85 km/h, W. Dotyczy powiatów: wszystkie powiaty.
RSO	Woj. 1 skie (wszystkie powiaty), IMGW-PIB wydał ostrze enie pierwszego stopnia o silnym wietrze
Uwagi	W nocy prognozuje si podwy szenie stopnia ostrze enia.
<p>Opracowanie niniejsze i jego format, jako przedmiot prawa autorskiego podlega ochronie prawnej, zgodnie z przepisami ustawy z dnia 4 lutego 1994r o prawie autorskim i prawach pokrewnych (dz. U. z 2006 r. Nr 90, poz. 631 z pó n. zm.). Wszelkie dalsze udost pnianie, rozpowszechnianie (przedruk, kopiowanie, wiadomo sms) jest dozwolone wył cznie w formie dosłownej z bezwzgl dnym wskazaniem ró dła informacji tj. IMGW-PIB.</p>	