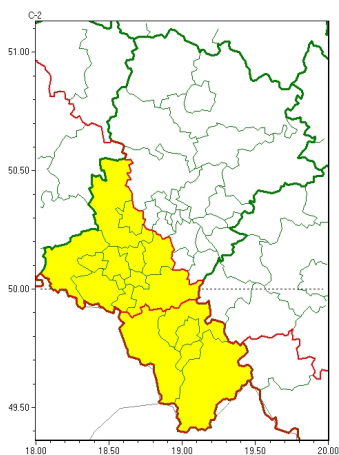


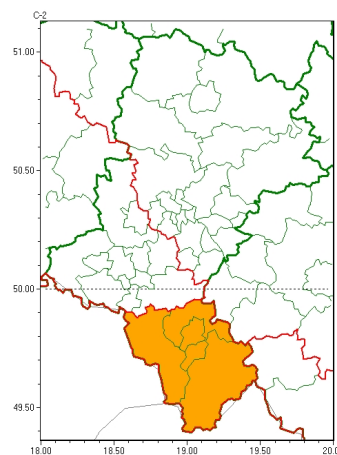


Zasięg ostrzeżeń w województwie

Opady marznące
2023-12-23 12:14



Roztopy
2023-12-23 12:14



WOJEWÓDZTWO ŁĄSKIE
OSTRZEŻENIA METEOROLOGICZNE ZBIORCZO NR 304
WYKAZ OBOWIĄZUJĄCYCH OSTRZEŻEŃ
o godz. 12:14 dnia 23.12.2023

Zjawisko/Stopień zagrożenia	Opady marznące/1
Obszar (w nawiasie numer ostrzeżenia dla powiatu)	powiaty: bielski(145), Bielsko-Biała(139), cieszyński(155), Gliwice(90), gliwicki(90), Jastrzębie-Zdrój(105), mikołowski(92), pszczyński(104), raciborski(98), rybnicki(96), Rybnik(96), wodzisławski(98), Żory(97), żywiecki(153)
Ważność	od godz. 05:00 dnia 24.12.2023 do godz. 12:00 dnia 24.12.2023
Prawdopodobieństwo	80%
Przebieg	Prognozowane są słabe opady marznącego deszczu lub/ oraz młotki powodujące gołoled.
SMS	IMGW-PIB OSTRZEŻENIA: MARZĄCE OPADY/1 Łąskie (14 powiatów) od 05:00/24.12 do 12:00/24.12.2023 marznące opady, drogi liskie. Dotyczy powiatów: bielski, Bielsko-Biała, cieszyński, Gliwice, gliwicki, Jastrzębie-Zdrój, mikołowski, pszczyński, raciborski, rybnicki, Rybnik, wodzisławski, Żory i żywiecki.
RSO	Woj. Łąskie (14 powiatów), IMGW-PIB wydał ostrzeżenie pierwszego stopnia o opadach marzących
Uwagi	Brak.
Zjawisko/Stopień zagrożenia	Roztopy/2
Obszar (w nawiasie numer ostrzeżenia dla powiatu)	powiaty: bielski(146), Bielsko-Biała(140), cieszyński(156), żywiecki(154)
Ważność	od godz. 15:00 dnia 24.12.2023 do godz. 15:00 dnia 25.12.2023
Prawdopodobieństwo	80%



Przebieg	Prognozuje się wzrost temperatury powietrza powodujący odwilż i topnienie pokrywy śnieżnej. Temperatura minimalna od 1°C do 4°C. Temperatura maksymalna od 4°C do 7°C. Suma opadów deszczu od 10 mm do 20 mm. Wiatr o średniej prędkości od 25 km/h do 35 km/h, w porywach do 65 km/h, z południowego zachodu.
SMS	IMGW-PIB OSTRZEGA: ROZTOPY/2 śnieżne (4 powiaty) od 15:00/24.12 do 15:00/25.12.2023 Wzrost temp. do 7 st, opady do 20 mm, wiatr 35 km/h, porywy 65 km/h. Dotyczy powiatów: bielski, Bielsko-Biała, cieszyński i żywiecki.
RSO	Woj. śląskie (4 powiaty), IMGW-PIB wydał ostrzeżenie drugiego stopnia o
Uwagi	Brak.

Opracowanie niniejsze i jego format, jako przedmiot prawa autorskiego podlega ochronie prawnej, zgodnie z przepisami ustawy z dnia 4 lutego 1994r o prawie autorskim i prawach pokrewnych (dz. U. z 2006 r. Nr 90, poz. 631 z późn. zm.).

Wszelkie dalsze udostępnianie, rozpowszechnianie (przedruk, kopiowanie, wiadomości sms) jest dozwolone wyłącznie w formie dosłownej z bezwzględnym wskazaniem źródła informacji tj. IMGW-PIB.