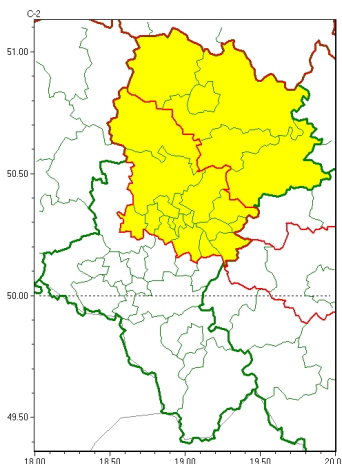




Zasięg ostrzeżeń w województwie

Opady marzjące
2024-01-13 02:56



WOJEWÓDZTWO ŁÓDZKIE
OSTRZEŻENIA METEOROLOGICZNE ZBIORCZO NR 14
WYKAZ OBOWIĄZUJĄCYCH OSTRZEŻEŃ
o godz. 02:56 dnia 13.01.2024

Zjawisko/Stopień zagrożenia	Opady marznące/1
Obszar (w nawiasie numer ostrzeżenia dla powiatu)	powiaty: bzdziński(6), Bytom(5), Chorzów(5), Dąbrowa Górnicza(6), Gliwice(5), Jaworzno(5), Katowice(5), lubliniecki(7), Mysłowice(5), Piekary Łódzkie(5), Ruda Łódzka(5), Siemianowice Łódzkie(5), Sosnowiec(5), wiatrychów(5), tarnogórski(6), Zabrze(5)
Ważność	od godz. 02:57 dnia 13.01.2024 do godz. 12:00 dnia 13.01.2024
Prawdopodobieństwo	powyżej 95%
Przebieg	Miejscami obserwowane i prognozowane są słabe opady marznące maki powodujące gołód .
SMS	IMGW-PIB OSTRZEŻENIA: MARZĄCE OPADY/1 Łódzkie (16 powiatów) od 02:57/13.01 do 12:00/13.01.2024 marznące opady, drogi liskie. Dotyczy powiatów: bzdziński, Bytom, Chorzów, Dąbrowa Górnicza, Gliwice, Jaworzno, Katowice, lubliniecki, Mysłowice, Piekary Łódzkie, Ruda Łódzka, Siemianowice Łódzkie, Sosnowiec, wiatrychów, tarnogórski i Zabrze.
RSO	Woj. łódzkie (16 powiatów), IMGW-PIB wydał ostrzeżenie pierwszego stopnia o opadach marznięcych
Uwagi	Brak.
Zjawisko/Stopień zagrożenia	Opady marznące/1
Obszar (w nawiasie numer ostrzeżenia dla powiatu)	powiaty: Czajkowska(8), czajkowski(8), kłobucki(8), myszkowski(7), zawierciański(7)
Ważność	od godz. 02:00 dnia 13.01.2024 do godz. 12:00 dnia 13.01.2024



Prawdopodobieństwo	80%
Przebieg	Prognozowane są słabe opady marznięcej mawki powodujące golede .
SMS	IMGW-PIB OSTRZEGA: MARZNI CEOPADY/1 1skie (5 powiatów) od 02:00/13.01 do 12:00/13.01.2024 marzn ceopady, drogi liskie. Dotyczy powiatów: Cz stochowa, cz stochowski, kłobucki, myszkowski i zawiercia ski.
RSO	Woj. 1skie (5 powiatów), IMGW-PIB wydał ostrze enie pierwszego stopnia o opadach marzn cych
Uwagi	Brak.
<p>Opracowanie niniejsze i jego format, jako przedmiot prawa autorskiego podlega ochronie prawnej, zgodnie z przepisami ustawy z dnia 4 lutego 1994r o prawie autorskim i prawach pokrewnych (dz. U. z 2006 r. Nr 90, poz. 631 z pó n. zm.). Wszelkie dalsze udost pnianie, rozpowszechnianie (przedruk, kopiowanie, wiadomo sms) jest dozwolone wył cznie w formie dosłownej z bezwzgl dnym wskazaniem ródła informacji tj. IMGW-PIB.</p>	