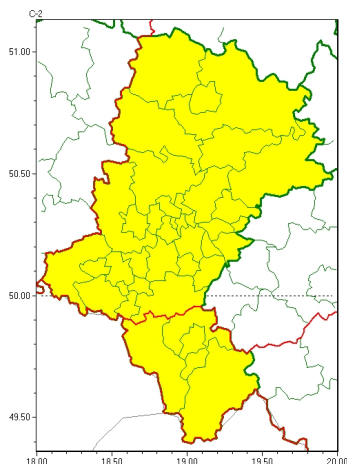


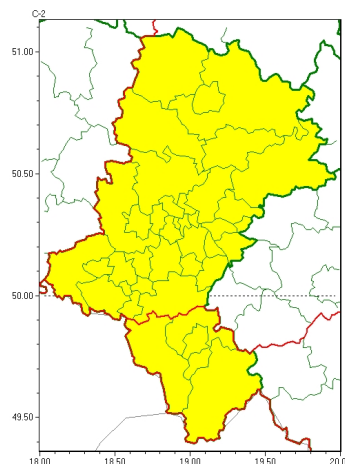


Zasięg ostrzeżeń w województwie

Oblodzenie
2024-03-18 11:20



Przymrozki
2024-03-18 11:20



WOJEWÓDZTWO ŁÓDZKIE
OSTRZEŻENIA METEOROLOGICZNE ZBIORCZO NR 47
WYKAZ OBLÓDZENIA I PRZYMROZKI
o godz. 11:20 dnia 18.03.2024

Zjawisko/Stopień zagrożenia	Oblodzenie/1
Obszar (w nawiasie numer ostrzeżenia dla powiatu)	powiaty: białski(23), bielski(25), Bielsko-Biała(24), bieruńsko-lędziński(21), Bytom(20), Chorzów(20), cieszyński(27), Czestochowa(24), częstochowski(24), Dąbrowa Górnicza(23), Gliwice(20), gliwicki(20), Jastrzębie-Zdrój(21), Jaworzno(22), Katowice(21), kłobucki(23), lubliniecki(22), miłkowski(20), Mysłowice(22), myszkowski(24), Piekary Śląskie(20), pszczyński(22), raciborski(22), Ruda Śląska(20), rybnicki(21), Rybnik(21), Siemianowice Śląskie(20), Sosnowiec(22), wiatryk(20), tarnogórski(21), Tychy(20), wodzisławski(22), Zabrze(20), zawierciański(25), żywiecki(28)
Ważność	od godz. 19:00 dnia 18.03.2024 do godz. 09:00 dnia 19.03.2024
Prawdopodobieństwo	70%
Przebieg	Prognozuje się lokalnie zamarzanie mokrej nawierzchni dróg i chodników po opadach deszczu ze mrogiem i mokrego niegu powodujących ceich oblodzenie. Temperatura minimalna około -2°C, temperatura minimalna przy gruncie około -4°C.
SMS	IMGW-PIB OSTRZEŻENIE: OBLÓDZENIE/1 Łódzkie (wszystkie powiaty) od 19:00/18.03 do 09:00/19.03.2024 temp. min. około -2 st., przy gruncie do -4 st., lisko. Dotyczy powiatów: wszystkie powiaty.
RSO	Woj. Łódzkie (wszystkie powiaty), IMGW-PIB wydał ostrzeżenie pierwszego stopnia o oblodzeniu
Uwagi	Brak.
Zjawisko/Stopień zagrożenia	Przymrozki/1



Obszar (w nawiasie numer ostrzeżenia dla powiatu)	powiaty: bielski(24), Bielsko-Biała(23), cieszyński(26), żywiecki(27)
Ważność	od godz. 22:00 dnia 17.03.2024 do godz. 08:00 dnia 21.03.2024
Prawdopodobieństwo	80%
Przebieg	Prognozowany jest spadek temperatury powietrza do około -3°C, przy gruncie do -7°C. Temperatura maksymalna w poniedziałek około 1°C, we wtorek około 3°C, w środę około 6°C.
SMS	IMGW-PIB OSTRZEŻA: PRZYMROZKI/1 1 skie (4 powiaty) od 22:00/17.03 do 08:00/21.03.2024 temp. min -3 st., przy gruncie -7 st. Dotyczy powiatów: bielski, Bielsko-Biała, cieszyński i żywiecki.
RSO	Woj. 1 skie (4 powiaty), IMGW-PIB wydał ostrzeżenie pierwszego stopnia o przymrozkach
Uwagi	Brak.
Zjawisko/Stopień zagrożenia	Przymrozki/1
Obszar (w nawiasie numer ostrzeżenia dla powiatu)	powiaty: białski(22), bieruńsko-lędziński(20), Bytom(19), Chorzów(19), Częstochowa(23), częstochowski(23), Dąbrowa Górnicza(22), Gliwice(19), gliwicki(19), Jastrzębie-Zdrój(20), Jaworzno(21), Katowice(20), kłobucki(22), lubliniecki(21), mikołowski(19), Mysłowice(21), myszkowski(23), Piekary Śląskie(19), pszczyński(21), raciborski(21), Ruda Śląska(19), rybnicki(20), Rybnik(20), Siemianowice Śląskie(19), Sosnowiec(21), Siewierz(19), tochońskie(19), tarnogórski(20), Tychy(19), wodzisławski(21), Zabrze(19), zawierciański(24), żyry(19)
Ważność	od godz. 22:00 dnia 17.03.2024 do godz. 08:00 dnia 20.03.2024
Prawdopodobieństwo	80%
Przebieg	Prognozowany jest spadek temperatury powietrza do około -2°C, przy gruncie do -5°C. Temperatura maksymalna w poniedziałek około 4°C, we wtorek około 7°C.
SMS	IMGW-PIB OSTRZEŻA: PRZYMROZKI/1 1 skie (32 powiatów) od 22:00/17.03 do 08:00/20.03.2024 temp. min -2 st., przy gruncie -5 st. Dotyczy powiatów: białski, bieruńsko-lędziński, Bytom, Chorzów, Częstochowa, częstochowski, Dąbrowa Górnicza, Gliwice, gliwicki, Jastrzębie-Zdrój, Jaworzno, Katowice, kłobucki, lubliniecki, mikołowski, Mysłowice, myszkowski, Piekary Śląskie, pszczyński, raciborski, Ruda Śląska, rybnicki, Rybnik, Siemianowice Śląskie, Sosnowiec, Siewierz, tochońskie, tarnogórski, Tychy, wodzisławski, Zabrze, zawierciański i żyry.
RSO	Woj. 1 skie (32 powiatów), IMGW-PIB wydał ostrzeżenie pierwszego stopnia o przymrozkach
Uwagi	Brak.
<p>Opracowanie niniejsze i jego format, jako przedmiot prawa autorskiego podlega ochronie prawnej, zgodnie z przepisami ustawy z dnia 4 lutego 1994r o prawie autorskim i prawach pokrewnych (dz. U. z 2006 r. Nr 90, poz. 631 z późn. zm.). Wszelkie dalsze udostępnianie, rozpowszechnianie (przedruk, kopiowanie, wiadomości sms) jest dozwolone wyłącznie w formie dosłownej z bezwzględnym wskazaniem źródła informacji tj. IMGW-PIB.</p>	