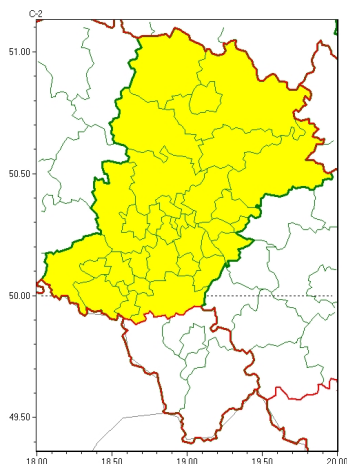


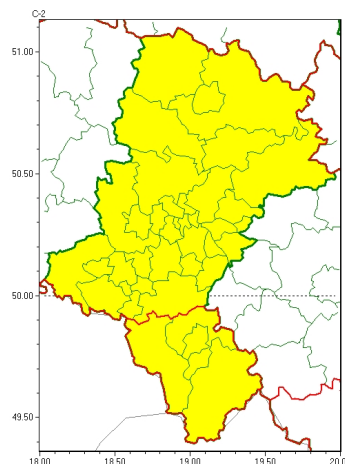


Zasięg ostrzeżeń w województwie

Oblodzenie
2024-01-16 22:30



Opady marznące
2024-01-16 22:30



WOJEWÓDZTWO ŁÓDZKIE
OSTRZEŻENIA METEOROLOGICZNE ZBIORCZO NR 19
WYKAZ OBLADZENIA I OPADÓW MARZĄCYCH
o godz. 22:30 dnia 16.01.2024

Zjawisko/Stopień zagrożenia	Opady marznące/1
Obszar (w nawiasie numer ostrzeżenia dla powiatu)	powiaty: białski(10), bielski(5), Bielsko-Biała(5), bieruńsko-lędziński(8), Bytom(9), Chorzów(9), cieszyński(6), Częstochowa(12), częstochowski(12), Dąbrowa Górnicza(10), Gliwice(9), gliwicki(9), Jastrzębie-Zdrój(7), Jaworzno(9), Katowice(9), kłobucki(12), lubliniecki(11), miłkowski(8), Mysłowice(9), myszkowski(11), Piekary Śląskie(9), pszczyński(7), raciborski(7), Ruda Śląska(9), rybnicki(7), Rybnik(7), Siemianowice Śląskie(9), Sosnowiec(9), wiatryk(9), tarnogórski(10), Tychy(7), wodzisławski(7), Zabrze(9), zawierciański(11), żywiecki(6)
Ważność	od godz. 16:00 dnia 17.01.2024 do godz. 09:00 dnia 18.01.2024
Prawdopodobieństwo	80%
Przebieg	Prognozowane są słabe opady marznącego deszczu powodujące goleń.
SMS	IMGW-PIB OSTRZEŻENIA: MARZĄCE OPADY/1 Łódzkie (wszystkie powiaty) od 16:00/17.01 do 09:00/18.01.2024 marznące opady, drogi liskie. Dotyczy powiatów: wszystkie powiaty.
RSO	Woj. łódzkie (wszystkie powiaty), IMGW-PIB wydał ostrzeżenie pierwszego stopnia o opadach marznących
Uwagi	Brak.
Zjawisko/Stopień zagrożenia	Oblodzenie/1



Obszar (w nawiasie numer ostrzeżenia dla powiatu)	powiaty: b dzi ski(9), bieru sko-l dzi ski(7), Bytom(8), Chorzów(8), Cz stochowa(11), cz stochowski(11), D browaGórnicza(9), Gliwice(8), gliwicki(8), Jastrz bie-Zdrój(6), Jaworzno(8), Katowice(8), kłobucki(11), lubliniecki(10), mikołowski(7), Mysłowice(8), myszkowski(10), Piekary lskie(8), pszczy ski(6), raciborski(6), Ruda l ska(8), rybnicki(6), Rybnik(6), Siemianowice lskie(8), Sosnowiec(8), wi tochlówice(8), tarnogórski(9), Tychy(6), wodzisławski(6), Zabrze(8), zawiercia ski(10), ory(6)
Ważność	od godz. 15:00 dnia 16.01.2024 do godz. 09:00 dnia 17.01.2024
Prawdopodobieństwo	80%
Przebieg	Prognozuje się zamarzanie miejscami mokrej nawierzchni dróg i chodników po opadach mokrego niegu, powodując oblodzenie. Nastąpi spadek temperatury powietrza od 0°C, 1°C początkowo do -8°C, -5°C w nocy. Temperatura minimalna przy gruncie od -10°C do -7°C.
SMS	IMGW-PIB OSTRZEGA: OBLODZENIE/1 lskie (32 powiatów) od 15:00/16.01 do 09:00/17.01.2024 temp. min. od -8 st. do -5 st., przy gruncie do -10 st., lisko. Dotyczy powiatów: b dzi ski, bieru sko-l dzi ski, Bytom, Chorzów, Cz stochowa, cz stochowski, D browaGórnicza, Gliwice, gliwicki, Jastrz bie-Zdrój, Jaworzno, Katowice, kłobucki, lubliniecki, mikołowski, Mysłowice, myszkowski, Piekary lskie, pszczy ski, raciborski, Ruda l ska, rybnicki, Rybnik, Siemianowice lskie, Sosnowiec, wi tochlówice, tarnogórski, Tychy, wodzisławski, Zabrze, zawiercia ski i ory.
RSO	Woj. lskie (32 powiatów), IMGW-PIB wydał ostrzeżenie pierwszego stopnia o oblodzeniu
Uwagi	Brak.
Opracowanie niniejsze i jego format, jako przedmiot prawa autorskiego podlega ochronie prawnej, zgodnie z przepisami ustawy z dnia 4 lutego 1994r o prawie autorskim i prawach pokrewnych (dz. U. z 2006 r. Nr 90, poz. 631 z późn. zm.). Wszelkie dalsze udostępnianie, rozpowszechnianie (przedruk, kopiowanie, wiadomości sms) jest dozwolone wyłącznie w formie dosłownej z bezwzględnym wskazaniem źródła informacji tj. IMGW-PIB.	