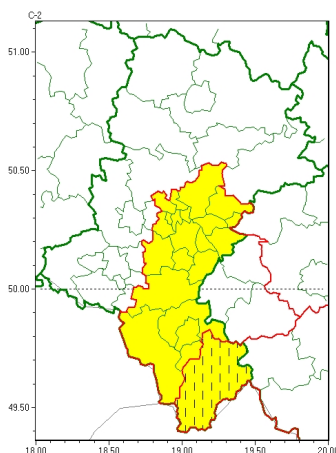




Zasięg ostrzeżeń w województwie

Burze
2024-04-14 20:44



WOJEWÓDZTWO ŁÓDZKIE
OSTRZEŻENIA METEOROLOGICZNE ZBIORCZO NR 61
WYKAZ OBOWIĄZUJĄCYCH OSTRZEŻEŃ
o godz. 20:44 dnia 14.04.2024

Zjawisko/Stopień zagrożenia	Burze/1 ZMIANA
Obszar (w nawiasie numer ostrzeżenia dla powiatu)	powiaty: żywiecki(37)
Ważność	od godz. 20:44 dnia 14.04.2024 do godz. 23:00 dnia 14.04.2024
Prawdopodobieństwo	80%
Przebieg	Miejscami nadal prognozowane są burze, którym towarzyszyć będą opady deszczu do 15 mm oraz porywy wiatru do 85 km/h. Możliwy grad.
SMS	IMGW-PIB OSTRZEŻEGA: BURZE/1 Łódzkie (1 powiat) od 20:44/14.04 do 23:00/14.04.2024 deszcz 15 mm, porywy 85 km/h, możliwy grad. Dotyczy powiatów: żywiecki.
RSO	Woj. Łódzkie (1 powiat), IMGW-PIB wydał ostrzeżenie pierwszego stopnia o burzach
Uwagi	Zmiana dotyczy ważności ostrzeżenia.
Zjawisko/Stopień zagrożenia	Burze/1
Obszar (w nawiasie numer ostrzeżenia dla powiatu)	powiaty: białski(31), bielski(34), Bielsko-Biała(33), bieruńsko-łódzki(29), Bytom(28), Chorzów(28), częstochowski(36), Dąbrowa Górnicza(31), Jaworzno(30), Katowice(29), mikołowski(28), Mysłowice(30), Piekary Łódzkie(28), pszczyński(31), Ruda Łódzka(28), Siemianowice Łódzkie(28), Sosnowiec(30), wiatrowski(28), Tychy(28)
Ważność	od godz. 16:00 dnia 14.04.2024 do godz. 21:00 dnia 14.04.2024
Prawdopodobieństwo	80%



Przebieg	Prognozowane s burze, którym miejscami b d towarzyszy opady deszczu do 15 mm oraz porywy wiatru do 85 km/h. Mo liwy grad.
SMS	IMGW-PIB OSTRZEGA: BURZE/1 lskie (19 powiatów) od 16:00/14.04 do 21:00/14.04.2024 deszcz 15 mm, porywy 85 km/h, mo liwy grad. Dotyczy powiatów: b dzi ski, bielski, Bielsko-Biała, bieru sko-l dzi ski, Bytom, Chorzów, cieszy ski, D browa Górnicza, Jaworzno, Katowice, mikołowski, Mysłowice, Piekary lskie, pszczy ski, Ruda l ska, Siemianowice lskie, Sosnowiec, wi tochłowice i Tychy.
RSO	Woj. lskie (19 powiatów), IMGW-PIB wydał ostrze enie pierwszego stopnia o burzach
Uwagi	Brak.

Opracowanie niniejsze i jego format, jako przedmiot prawa autorskiego podlega ochronie prawnej, zgodnie z przepisami ustawy z dnia 4 lutego 1994r o prawie autorskim i prawach pokrewnych (dz. U. z 2006 r. Nr 90, poz. 631 z pó n. zm.).

Wszelkie dalsze udost pnianie, rozpowszechnianie (przedruk, kopiowanie, wiadomo sms) jest dozwolone wył cznie w formie dosłownej z bezwzgl dnym wskazaniem ró dła informacji tj. IMGW-PIB.