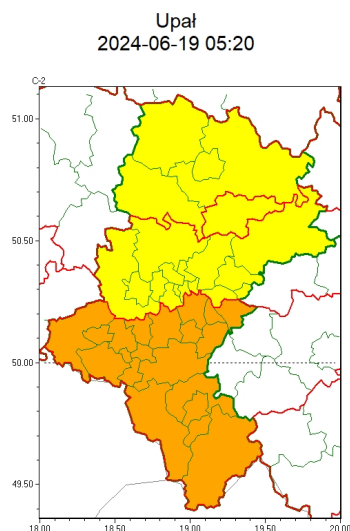
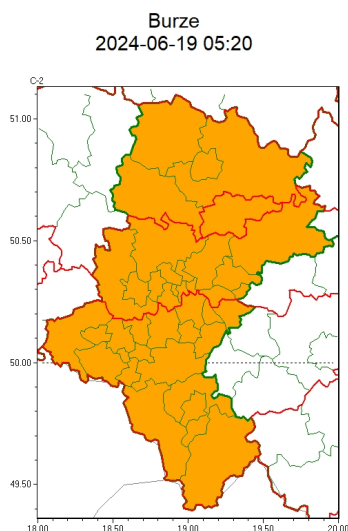




Zasięg ostrzeżeń w województwie



**WOJEWÓDZTWO ŁĄSKIE**  
**OSTRZEŻENIA METEOROLOGICZNE ZBIORCZO NR 145**  
**WYKAZ OBYWÓW ZUJACYCH OSTRZEŻENIE**  
**o godz. 05:20 dnia 19.06.2024**

<b>Zjawisko/Stopień zagrożenia</b>	Burze/2
<b>Obszar (w nawiasie numer ostrzeżenia dla powiatu)</b>	powiaty: białski(66), bielski(79), Bielsko-Biała(78), bieruńsko-lędziński(66), Bytom(61), Chorzów(62), cieszyński(81), Dąbrowa Górnicza(66), Gliwice(60), gliwicki(60), Jastrzębie-Zdrój(66), Jaworzno(66), Katowice(65), mikołowski(63), Mysłowice(65), myszkowski(66), Piekary Śląskie(62), pszczyński(70), raciborski(66), Ruda Śląska(63), rybnicki(65), Rybnik(65), Siemianowice Śląskie(62), Sosnowiec(65), witochłowiec(62), tarnogórski(60), Tychy(64), wodzisławski(66), Zabrze(60), zawierciański(68), żywiecki(84)
<b>Ważność</b>	od godz. 18:00 dnia 19.06.2024 do godz. 02:00 dnia 20.06.2024
<b>Prawdopodobieństwo</b>	85%
<b>Przebieg</b>	Prognozowane są burze, którym miejscami będą towarzyszyć silne opady deszczu od 30 mm do 40 mm, oraz porywy wiatru do 90 km/h, lokalnie do 110 km/h. Możliwy grad.
<b>SMS</b>	IMGW-PIB OSTRZEŻENIA: BURZE/2 Łąskie (32 powiatów) od 18:00/19.06 do 02:00/20.06.2024 deszcz 40 mm, porywy 110 km/h, grad. Dotyczy powiatów: białski, bielski, Bielsko-Biała, bieruńsko-lędziński, Bytom, Chorzów, cieszyński, Dąbrowa Górnicza, Gliwice, gliwicki, Jastrzębie-Zdrój, Jaworzno, Katowice, mikołowski, Mysłowice, myszkowski, Piekary Śląskie, pszczyński, raciborski, Ruda Śląska, rybnicki, Rybnik, Siemianowice Śląskie, Sosnowiec, witochłowiec, tarnogórski, Tychy, wodzisławski, Zabrze, zawierciański, żywiecki.
<b>RSO</b>	Woj. Łąskie (32 powiatów), IMGW-PIB wydał ostrzeżenie drugiego stopnia o burzach
<b>Uwagi</b>	Brak.
<b>Zjawisko/Stopień zagrożenia</b>	Burze/2



<b>Obszar (w nawiasie numer ostrzeżenia dla powiatu)</b>	powiaty: Cz. stochowa(64), cz. stochowski(64), kłobucki(59), lubliniecki(61)
<b>Wa no</b>	od godz. 14:00 dnia 19.06.2024 do godz. 24:00 dnia 19.06.2024
<b>Prawdopodobie stwo</b>	85%
<b>Przebieg</b>	Prognozowane s burze, którym miejscami b d towarzyszy silne opady deszczu od 30 mm do 40 mm, oraz porywy wiatru do 90 km/h, lokalnie do 110 km/h. Miejscami grad.
<b>SMS</b>	IMGW-PIB OSTRZEGA: BURZE/2 1 skie (4 powiaty) od 14:00/19.06 do 24:00/19.06.2024 deszcz 40 mm, porywy 110 km/h, grad. Dotyczy powiatów: Cz. stochowa, cz. stochowski, kłobucki i lubliniecki.
<b>RSO</b>	Woj. 1 skie (4 powiaty), IMGW-PIB wydał ostrze enie drugiego stopnia o burzach
<b>Uwagi</b>	Brak.
<b>Zjawisko/Stopie zagrożenia</b>	Upał/1
<b>Obszar (w nawiasie numer ostrzeżenia dla powiatu)</b>	powiaty: Cz. stochowa(63), cz. stochowski(63), kłobucki(58), lubliniecki(60), myszkowski(65)
<b>Wa no</b>	od godz. 12:00 dnia 19.06.2024 do godz. 19:00 dnia 19.06.2024
<b>Prawdopodobie stwo</b>	90%
<b>Przebieg</b>	Prognozuje si upał. Temperatura maksymalna w dzie od 30°C do 33°C.
<b>SMS</b>	IMGW-PIB OSTRZEGA: UPAŁ/1 1 skie (5 powiatów) od 12:00/19.06 do 19:00/19.06.2024 temp. maks. 33 st. Dotyczy powiatów: Cz. stochowa, cz. stochowski, kłobucki, lubliniecki i myszkowski.
<b>RSO</b>	Woj. 1 skie (5 powiatów), IMGW-PIB wydał ostrze enie pierwszego stopnia o upałach
<b>Uwagi</b>	Brak.
<b>Zjawisko/Stopie zagrożenia</b>	Upał/2
<b>Obszar (w nawiasie numer ostrzeżenia dla powiatu)</b>	powiaty: bielski(77), Bielsko-Biała(76), bieru sko-l dzi ski(64), cieszy ski(79), Jastrz bie-Zdrój(64), Jaworzno(64), Katowice(63), mikołowski(61), Mysłowice(63), pszczy ski(68), raciborski(64), rybnicki(63), Rybnik(63), Tychy(62), wodzisławski(64), ory(63), ywiecki(82)
<b>Wa no</b>	od godz. 12:30 dnia 18.06.2024 do godz. 19:30 dnia 19.06.2024
<b>Prawdopodobie stwo</b>	80%
<b>Przebieg</b>	Prognozuje si upały. Temperatura maksymalna w dzie od 30°C do 32°C. We wtorek temperatura około 30°C wyst pilokalnie. Temperatura minimalna w nocy od 17°C do 19°C.
<b>SMS</b>	IMGW-PIB OSTRZEGA: UPAŁ/2 1 skie (17 powiatów) od 12:30/18.06 do 19:30/19.06.2024 temp. maks 30-32 st, temp min 17-19 st. Dotyczy powiatów: bielski, Bielsko-Biała, bieru sko-l dzi ski, cieszy ski, Jastrz bie-Zdrój, Jaworzno, Katowice, mikołowski, Mysłowice, pszczy ski, raciborski, rybnicki, Rybnik, Tychy, wodzisławski, ory i ywiecki.
<b>RSO</b>	Woj. 1 skie (17 powiatów), IMGW-PIB wydał ostrze enie drugiego stopnia o upałach



<b>Uwagi</b>	Brak.
<b>Zjawisko/Stopień zagrożenia</b>	Upał/1
<b>Obszar (w nawiasie numer ostrzeżenia dla powiatu)</b>	powiaty: b dzi ski(65), Bytom(60), Chorzów(61), D browaGórnicza(65), Gliwice(59), gliwicki(59), Piekary 1skie(61), Ruda 1ska(62), Siemianowice 1skie(61), Sosnowiec(64), wi tochłowice(61), tarnogórski(59), Zabrze(59), zawiercia ski(67)
<b>Ważność</b>	od godz. 12:30 dnia 18.06.2024 do godz. 19:30 dnia 19.06.2024
<b>Prawdopodobieństwo</b>	85%
<b>Przebieg</b>	Prognozuje się upał. Temperatura maksymalna we wtorek lokalnie około 30°C, w środę od 30°C do 33°C. Temperatura minimalna od 15°C do 17°C
<b>SMS</b>	IMGW-PIB OSTRZEGA: UPAŁ/1 1skie (14 powiatów) od 12:30/18.06 do 19:30/19.06.2024 temp. maks 33 st. Dotyczy powiatów: b dzi ski, Bytom, Chorzów, D browaGórnicza, Gliwice, gliwicki, Piekary 1skie, Ruda 1ska, Siemianowice 1skie, Sosnowiec, wi tochłowice, tarnogórski, Zabrze i zawiercia ski.
<b>RSO</b>	Woj. 1skie (14 powiatów), IMGW-PIB wydał ostrzeżenie pierwszego stopnia o upałach
<b>Uwagi</b>	Brak.

Opracowanie niniejsze i jego format, jako przedmiot prawa autorskiego podlega ochronie prawnej, zgodnie z przepisami ustawy z dnia 4 lutego 1994r o prawie autorskim i prawach pokrewnych (dz. U. z 2006 r. Nr 90, poz. 631 z późn. zm.).  
Wszelkie dalsze udostępnianie, rozpowszechnianie (przedruk, kopiowanie, wiadomo sms) jest dozwolone wyłącznie w formie dosłownej z bezwzględnym wskazaniem źródła informacji tj. IMGW-PIB.