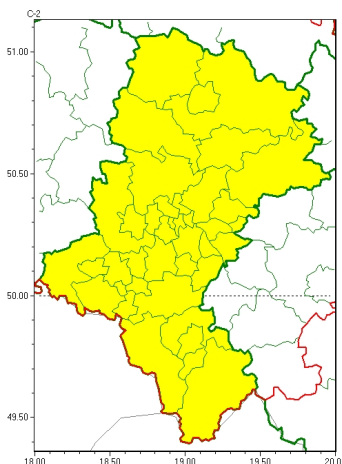




Zasięg ostrzeżeń w województwie

Gęsta mgła
2024-10-06 11:25



WOJEWÓDZTWO ŁĄSKIE
OSTRZEŻENIA METEOROLOGICZNE ZBIORCZO NR 273
WYKAZ OBSZARÓW ZUSYTYCH OSTRZEŻENIAMI
o godz. 11:25 dnia 06.10.2024

Zjawisko/Stopień zagrożenia	Gęsta mgła/l
Obszar (w nawiasie numer ostrzeżenia dla powiatu)	powiaty: białski(109), bielski(130), Bielsko-Biała(129), bieruńsko-lędziński(112), Bytom(105), Chorzów(105), cieszyński(132), Czestochowa(107), częstochowski(108), Dąbrowa Górnicza(109), Gliwice(104), gliwicki(104), Jastrzębie-Zdrój(113), Jaworzno(109), Katowice(108), kłobucki(101), lubliniecki(105), miłkowski(108), Mysłowice(109), myszkowski(110), Piekary Śląskie(105), pszczyński(118), raciborski(112), Ruda Śląska(107), rybnicki(111), Rybnik(111), Siemianowice Śląskie(106), Sosnowiec(108), wiatryk(105), tarnogórski(104), Tychy(108), wodzisławski(112), Zabrze(104), zawierciański(112), żywiecki(134)
Ważność	od godz. 23:00 dnia 06.10.2024 do godz. 08:00 dnia 07.10.2024
Prawdopodobieństwo	70%
Przebieg	Prognozuje się gęste mgły, w zasięgu których widzialność miejscami wynosi poniżej 200 m.
SMS	IMGW-PIB OSTRZEŻENIA: MGŁA/l Łąskie (wszystkie powiaty) od 23:00/06.10 do 08:00/07.10.2024 widzialność 200 m. Dotyczy powiatów: wszystkie powiaty.
RSO	Woj. Łąskie (wszystkie powiaty), IMGW-PIB wydał ostrzeżenie pierwszego stopnia o silnych mgłach
Uwagi	Brak.

Opracowanie niniejsze i jego format, jako przedmiot prawa autorskiego podlega ochronie prawnej, zgodnie z przepisami ustawy z dnia 4 lutego 1994r o prawie autorskim i prawach pokrewnych (dz. U. z 2006 r. Nr 90, poz. 631 z późn. zm.).

Wszelkie dalsze udostępnianie, rozpowszechnianie (przedruk, kopiowanie, wiadomości sms) jest dozwolone wyłącznie w formie dosłownej z bezwzględnym wskazaniem źródła informacji tj. IMGW-PIB.