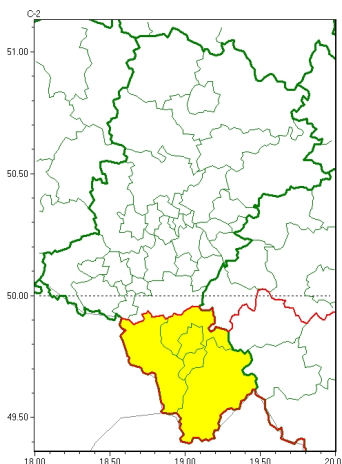




### Zasięg ostrzeżeń w województwie

Silny wiatr  
2024-11-16 10:19



**WOJEWÓDZTWO ŁÓDZKIE**  
**OSTRZEŻENIA METEOROLOGICZNE ZBIORCZO NR 302**  
**WYKAZ OBOWIĄZUJĄCYCH OSTRZEŻEŃ**  
**o godz. 10:19 dnia 16.11.2024**

Zjawisko/Stopień zagrożenia	Silny wiatr/1
Obszar (w nawiasie numer ostrzeżenia dla powiatu)	powiaty: bielski(147), Bielsko-Biała(146), cieszyński(148), żywiecki(150)
Ważność	od godz. 18:30 dnia 16.11.2024 do godz. 16:00 dnia 17.11.2024
Prawdopodobieństwo	80%
Przebieg	Miejscami wystąpi silny wiatr o średniej prędkości do 45 km/h, w porywach do 75 km/h, z południowego-zachodu.
SMS	IMGW-PIB OSTRZEŻENIA: WIATR/1 Łódzkie (4 powiaty) od 18:30/16.11 do 16:00/17.11.2024 prędkość do 45 km/h, porywy do 75 km/h, SW. Dotyczy powiatów: bielski, Bielsko-Biała, cieszyński i żywiecki.
RSO	Woj. Łódzkie (4 powiaty), IMGW-PIB wydał ostrzeżenie pierwszego stopnia o silnym wietrze
Uwagi	Najsilniejsze porywy wystąpią w godzinach nocnych. Wysoko w górach porywy do około 100 km/h.

Opracowanie niniejsze i jego format, jako przedmiot prawa autorskiego podlega ochronie prawnej, zgodnie z przepisami ustawy z dnia 4 lutego 1994r o prawie autorskim i prawach pokrewnych (dz. U. z 2006 r. Nr 90, poz. 631 z późn. zm.).

Wszelkie dalsze udostępnianie, rozpowszechnianie (przedruk, kopiowanie, wiadomości sms) jest dozwolone wyłącznie w formie dosłownej z bezwzględnym wskazaniem źródła informacji tj. IMGW-PIB.