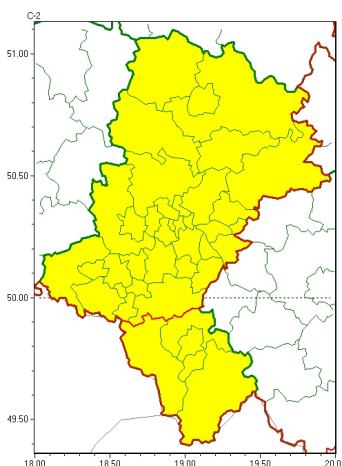




Zasięg ostrzeżeń w województwie

Oblodzenie
2024-11-22 11:31



WOJEWÓDZTWO ŁÓDZKIE OSTRZEŻENIA METEOROLOGICZNE ZBIORCZO NR 311 WYKAZ OBSZARÓW ZUSYCYCH OSTRZEŻEŃ o godz. 11:31 dnia 22.11.2024

Zjawisko/Stopień zagrożenia	Oblodzenie/1
Obszar (w nawiasie numer ostrzeżenia dla powiatu)	powiaty: bielski(153), Bielsko-Biała(152), cieszyński(154), żywiecki(156)
Ważność	od godz. 16:00 dnia 22.11.2024 do godz. 09:00 dnia 23.11.2024
Prawdopodobieństwo	80%
Przebieg	Miejscami pojawi się oblodzenia mokrych nawierzchni dróg i chodników po opadach mokrego niegu. Temperatura minimalna od -5°C do -2°C, temperatura przy gruncie od -6°C do -3°C, lokalnie -8°C.
SMS	IMGW-PIB OSTRZEŻENIE: OBLODZENIE/1 Łódzkie (4 powiaty) od 16:00/22.11 do 09:00/23.11.2024 temp. min. od -6 st. do -3 st., przy gruncie do -8 st., lisko. Dotyczy powiatów: bielski, Bielsko-Biała, cieszyński i żywiecki.
RSO	Woj. Łódzkie (4 powiaty), IMGW-PIB wydał ostrzeżenie pierwszego stopnia o oblodzeniu
Uwagi	Brak.
Zjawisko/Stopień zagrożenia	Oblodzenie/1
Obszar (w nawiasie numer ostrzeżenia dla powiatu)	powiaty: białski(124), białski(129), Bytom(120), Chorzów(120), Częstochowa(120), częstochowski(121), Dąbrowa Górnicza(124), Gliwice(118), gliwicki(118), Jastrzębie-Zdrój(130), Jaworzno(125), Katowice(123), kłobucki(114), lubliniecki(119), mikołowski(123), Mysłowice(125), myszkowski(125), Piekary Łódzkie(120), pszczyński(137), raciborski(128), Ruda Łódzka(122), rybnicki(126), Rybnik(126), Siemianowice Łódzkie(121), Sosnowiec(123), wiatryk(120), tarnogórski(119), Tychy(124), wodzisławski(128), Zabrze(119), zawierciański(127), zory(127)



Ważność	od godz. 19:00 dnia 22.11.2024 do godz. 09:00 dnia 23.11.2024
Prawdopodobieństwo	70%
Przebieg	Lokalnie pojawią się oblodzenia mokrych nawierzchni dróg i chodników po opadach deszczu ze śniegiem i mroźnym śniegiem. Temperatura minimalna od -3°C do 0°C, przy gruncie od -4°C do -1°C, lokalnie -6°C.
SMS	IMGW-PIB OSTRZEŻENIE: OBŁODZENIE/11 (32 powiatów) od 19:00/22.11 do 09:00/23.11.2024 temp. min. od -3 st. do 0 st., przy gruncie do -6 st., lisko. Dotyczy powiatów: bydziński, bieruńsko-lędziński, Bytom, Chorzów, Częstochowa, częstochowski, Dąbrowa Górnicza, Gliwice, gliwicki, Jastrzębie-Zdrój, Jaworzno, Katowice, kłobucki, lubliniecki, mikołowski, Mysłowice, myszkowski, Piekary Śląskie, pszczyński, raciborski, Ruda Śląska, rybnicki, Rybnik, Siemianowice Śląskie, Sosnowiec, wiatrychowski, tarnogórski, Tychy, wodzisławski, Zabrze, zawierciański i oświęcimski.
RSO	Woj. śląskie (32 powiatów), IMGW-PIB wydał ostrzeżenie pierwszego stopnia o oblodzeniu
Uwagi	Oblodzenia możliwe w szczególności na mostach, wiaduktach i na wyniesieniach terenu.
<p>Opracowanie niniejsze i jego format, jako przedmiot prawa autorskiego podlega ochronie prawnej, zgodnie z przepisami ustawy z dnia 4 lutego 1994r o prawie autorskim i prawach pokrewnych (dz. U. z 2006 r. Nr 90, poz. 631 z późn. zm.). Wszelkie dalsze udostępnianie, rozpowszechnianie (przedruk, kopiowanie, wiadomości sms) jest dozwolone wyłącznie w formie dosłownej z bezwzględnym wskazaniem źródła informacji tj. IMGW-PIB.</p>	