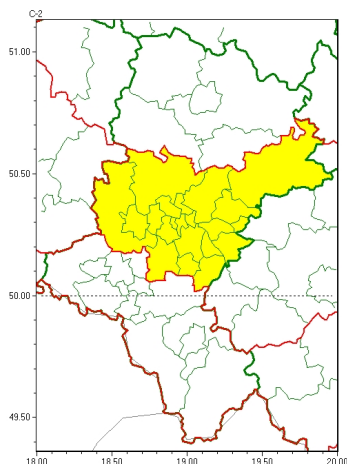


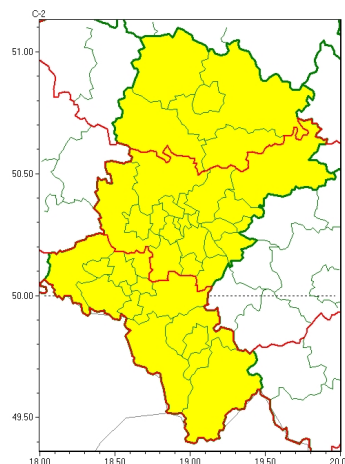


### Zasięg ostrzeżeń w województwie

Oblodzenie  
2024-12-10 22:26



Opady marznące  
2024-12-10 22:26



**WOJEWÓDZTWO ŚLĄSKIE**  
**OSTRZEŻENIA METEOROLOGICZNE ZBIORCZO NR 333**  
**WYKAZ OBOWIĄZUJĄCYCH OSTRZEŻEŃ**  
**o godz. 22:26 dnia 10.12.2024**

Zjawisko/Stopień zagrożenia	Opady marznące/1
Obszar (w nawiasie numer ostrzeżenia dla powiatu)	powiaty: będziński(132), bieruńsko-lędziński(137), Bytom(128), Chorzów(128), Częstochowa(128), częstochowski(130), Dąbrowa Górnicza(132), Gliwice(126), gliwicki(126), Jaworzno(133), Katowice(131), kłobucki(122), lubliniecki(127), mikołowski(131), Mysłowice(133), myszkowski(134), Piekary Śląskie(128), Ruda Śląska(130), Siemianowice Śląskie(129), Sosnowiec(131), Świętochłowice(128), tarnogórski(127), Tychy(132), Zabrze(127), zawierciański(136)
Ważność	od godz. 22:30 dnia 10.12.2024 do godz. 12:00 dnia 11.12.2024
Prawdopodobieństwo	80%
Przebieg	Prognozowane są słabe opady marznącego deszczu lub mżawki powodujące gołoledź.
SMS	IMGW-PIB OSTRZEGA: MARZNAĆEOPADY/1 śląskie (25 powiatów) od 22:30/10.12 do 12:00/11.12.2024 marznące opady, drogi śliskie. Dotyczy powiatów: będziński, bieruńsko-lędziński, Bytom, Chorzów, Częstochowa, częstochowski, Dąbrowa Górnicza, Gliwice, gliwicki, Jaworzno, Katowice, kłobucki, lubliniecki, mikołowski, Mysłowice, myszkowski, Piekary Śląskie, Ruda Śląska, Siemianowice Śląskie, Sosnowiec, Świętochłowice, tarnogórski, Tychy, Zabrze i zawierciański.
RSO	Woj. śląskie (25 powiatów), IMGW-PIB wydał ostrzeżenie pierwszego stopnia o opadach marznących
Uwagi	Brak.
Zjawisko/Stopień zagrożenia	Oblodzenie/1



<b>Obszar (w nawiasie numer ostrzeżenia dla powiatu)</b>	powiaty: będziński(131), bieruńsko-lędziński(136), Bytom(127), Chorzów(127), Dąbrowa Górnicza(131), Gliwice(125), gliwicki(125), Jaworzno(132), Katowice(130), mikołowski(130), Mysłowice(132), Piekary Śląskie(127), Ruda Śląska(129), Siemianowice Śląskie(128), Sosnowiec(130), Świętochłowice(127), tarnogórski(126), Tychy(131), Zabrze(126), zawierciański(135)
<b>Ważność</b>	od godz. 22:00 dnia 10.12.2024 do godz. 06:00 dnia 11.12.2024
<b>Prawdopodobieństwo</b>	75%
<b>Przebieg</b>	Prognozuje się zamarzanie mokrej nawierzchni dróg i chodników po opadach deszczu, deszczu ze śniegiem, mokrego śniegu powodujące ich oblodzenie. Temperatura minimalna około -1°C, temperatura minimalna przy gruncie od -2°C do 0°C.
<b>SMS</b>	IMGW-PIB OSTRZEGA: OBLODZENIE/1 śląskie (20 powiatów) od 22:00/10.12 do 06:00/11.12.2024 temp. min. ok. -1st., przy gruncie do -2st., ślisko. Dotyczy powiatów: będziński, bieruńsko-lędziński, Bytom, Chorzów, Dąbrowa Górnicza, Gliwice, gliwicki, Jaworzno, Katowice, mikołowski, Mysłowice, Piekary Śląskie, Ruda Śląska, Siemianowice Śląskie, Sosnowiec, Świętochłowice, tarnogórski, Tychy, Zabrze i zawierciański.
<b>RSO</b>	Woj. śląskie (20 powiatów), IMGW-PIB wydał ostrzeżenie pierwszego stopnia o oblodzeniu
<b>Uwagi</b>	Brak.
<b>Zjawisko/Stopień zagrożenia</b>	Opady marznące/1
<b>Obszar (w nawiasie numer ostrzeżenia dla powiatu)</b>	powiaty: bielski(164), Bielsko-Biała(163), cieszyński(166), Jastrzębie-Zdrój(136), pszczyński(143), raciborski(135), rybnicki(133), Rybnik(133), wodzisławski(133), Żory(132), żywiecki(168)
<b>Ważność</b>	od godz. 16:30 dnia 10.12.2024 do godz. 24:00 dnia 10.12.2024
<b>Prawdopodobieństwo</b>	80%
<b>Przebieg</b>	Występują i dalej prognozowane są słabe opady marznącej mżawki powodujące gołoledź.
<b>SMS</b>	IMGW-PIB OSTRZEGA: MARZNAĆEOPADY/1 śląskie (11 powiatów) od 16:30/10.12 do 24:00/10.12.2024 marznące opady, drogi śliskie. Dotyczy powiatów: bielski, Bielsko-Biała, cieszyński, Jastrzębie-Zdrój, pszczyński, raciborski, rybnicki, Rybnik, wodzisławski, Żory i żywiecki.
<b>RSO</b>	Woj. śląskie (11 powiatów), IMGW-PIB wydał ostrzeżenie pierwszego stopnia o opadach marznących
<b>Uwagi</b>	Brak.
Opracowanie niniejsze i jego format, jako przedmiot prawa autorskiego podlega ochronie prawnej, zgodnie z przepisami ustawy z dnia 4 lutego 1994r o prawie autorskim i prawach pokrewnych (dz. U. z 2006 r. Nr 90, poz. 631 z późn. zm.). Wszelkie dalsze udostępnianie, rozpowszechnianie (przedruk, kopiowanie, wiadomość sms) jest dozwolone wyłącznie w formie dosłownej z bezwzględny wskazaniem źródła informacji tj. IMGW-PIB.	