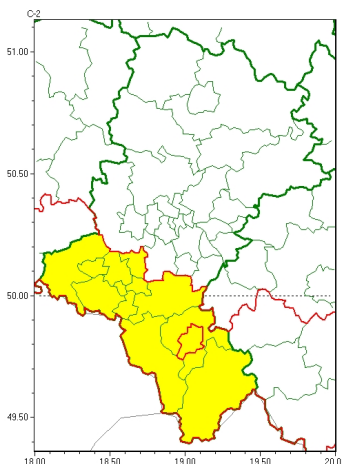




Zasięg ostrzeżeń w województwie

Oblodzenie
2024-12-20 11:36



WOJEWÓDZTWO ŚLĄSKIE
OSTRZEŻENIA METEOROLOGICZNE ZBIORCZO NR 344
WYKAZ OBOWIĄZUJĄCYCH OSTRZEŻEŃ
o godz. 11:36 dnia 20.12.2024

Zjawisko/Stopień zagrożenia	Oblodzenie/1
Obszar (w nawiasie numer ostrzeżenia dla powiatu)	powiaty: bielski(171), cieszyński(172), Jastrzębie-Zdrój(139), pszczyński(146), raciborski(138), rybnicki(136), Rybnik(136), wodzisławski(136), Żory(135), żywiecki(174)
Ważność	od godz. 17:00 dnia 20.12.2024 do godz. 09:00 dnia 21.12.2024
Prawdopodobieństwo	85%
Przebieg	Prognozuje się zamarzanie mokrej nawierzchni dróg i chodników po opadach deszczu, deszczu ze śniegiem i mokrego śniegu powodujące ich oblodzenie. Temperatura powietrza obniży się do około -1°C, temperatura minimalna przy gruncie około -3°C.
SMS	IMGW-PIB OSTRZEGA: OBLODZENIE/1 śląskie (10 powiatów) od 17:00/20.12 do 09:00/21.12.2024 temp. min. do ok. -1st., przy gruncie do -3 st., ślisko. Dotyczy powiatów: bielski, cieszyński, Jastrzębie-Zdrój, pszczyński, raciborski, rybnicki, Rybnik, wodzisławski, Żory i żywiecki.
RSO	Woj. śląskie (10 powiatów), IMGW-PIB wydał ostrzeżenie pierwszego stopnia o oblodzeniu
Uwagi	Brak.
Zjawisko/Stopień zagrożenia	Oblodzenie/1
Obszar (w nawiasie numer ostrzeżenia dla powiatu)	powiaty: Bielsko-Biała(168)
Ważność	od godz. 19:00 dnia 20.12.2024 do godz. 09:00 dnia 21.12.2024
Prawdopodobieństwo	85%



Przebieg	Prognozuje się zamarzanie mokrej nawierzchni dróg i chodników po opadach deszczu, deszczu ze śniegiem i mokrego śniegu powodujące ich oblodzenie. Temperatura powietrza obniży się do około -1°C , temperatura minimalna przy gruncie około -3°C .
SMS	IMGW-PIB OSTRZEGA: OBLODZENIE/1 śląskie (1 powiat) od 19:00/20.12 do 09:00/21.12.2024 temp. min. do -1st. , przy gruncie do -3st. , ślisko. Dotyczy powiatów: Bielsko-Biała.
RSO	Woj. śląskie (1 powiat), IMGW-PIB wydał ostrzeżenie pierwszego stopnia o oblodzeniu
Uwagi	Brak.

Opracowanie niniejsze i jego format, jako przedmiot prawa autorskiego podlega ochronie prawnej, zgodnie z przepisami ustawy z dnia 4 lutego 1994r o prawie autorskim i prawach pokrewnych (dz. U. z 2006 r. Nr 90, poz. 631 z późn. zm.).
Wszelkie dalsze udostępnianie, rozpowszechnianie (przedruk, kopiowanie, wiadomość sms) jest dozwolone wyłącznie w formie dosłownej z bezwzględnym wskazaniem źródła informacji tj. IMGW-PIB.