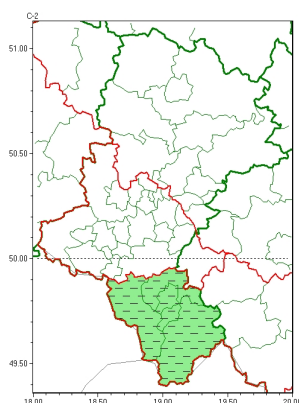


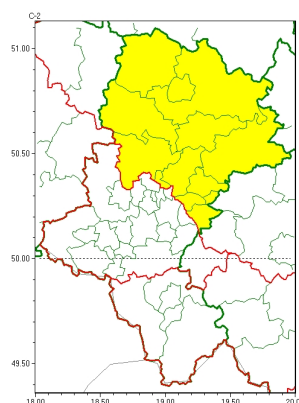


### Zasięg ostrzeżeń w województwie

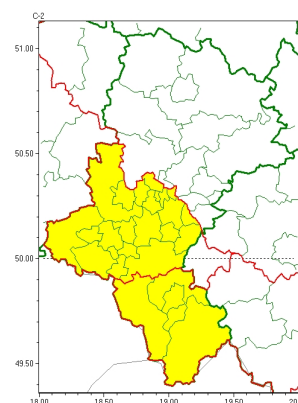
Intensywne opady śniegu  
2025-01-12 22:56



Oblodzenie  
2025-01-12 22:56



Opady marznące  
2025-01-12 22:56



## WOJEWÓDZTWO ŚLĄSKIE OSTRZEŻENIA METEOROLOGICZNE ZBIORCZO NR 13 WYKAZ OBOWIĄZUJĄCYCH OSTRZEŻEŃ o godz. 22:56 dnia 12.01.2025

<b>Zjawisko/Stopień zagrożenia</b>	Intensywne opady śniegu/2 ODWOŁANIE
<b>Obszar (w nawiasie numer ostrzeżenia dla powiatu)</b>	powiaty: bielski(11), Bielsko-Biała(11), cieszyński(10), żywiecki(10)
<b>Czas odwołania</b>	godz. 22:55 dnia 12.01.2025
<b>Przyczyna</b>	Zjawisko zakończyło się
<b>SMS</b>	IMGW-PIB INFORMUJE: ŚNIEG/- śląskie (4 powiaty) 22:55/12.01.2025 ZJAWISKO ZAKOŃCZYŁO SIĘ. Dotyczy powiatów: bielski, Bielsko-Biała, cieszyński i żywiecki.
<b>RSO</b>	Woj. śląskie (4 powiaty), IMGW-PIB odwołał ostrzeżenie drugiego stopnia o intensywnych opadach śniegu
<b>Uwagi</b>	Brak.
<b>Zjawisko/Stopień zagrożenia</b>	Opady marznące/1
<b>Obszar (w nawiasie numer ostrzeżenia dla powiatu)</b>	powiaty: bielski(13), Bielsko-Biała(13), cieszyński(12), żywiecki(12)
<b>Ważność</b>	od godz. 00:00 dnia 13.01.2025 do godz. 12:00 dnia 13.01.2025
<b>Prawdopodobieństwo</b>	75%
<b>Przebieg</b>	Prognozowane są słabe opady marznącej mżawki powodujące gołoledź.
<b>SMS</b>	IMGW-PIB OSTRZEGA: MARZNAĆEOPADY/1 śląskie (4 powiaty) od 00:00/13.01 do 12:00/13.01.2025 marznące opady, drogi śliskie. Dotyczy powiatów: bielski, Bielsko-Biała, cieszyński i żywiecki.



<b>RSO</b>	Woj. śląskie (4 powiaty), IMGW-PIB wydał ostrzeżenie pierwszego stopnia o opadach marznących
<b>Uwagi</b>	Brak.
<b>Zjawisko/Stopień zagrożenia</b>	Oblodzenie/1
<b>Obszar (w nawiasie numer ostrzeżenia dla powiatu)</b>	powiaty: będziński(12), Częstochowa(11), częstochowski(11), Dąbrowa Górnicza(12), Jaworzno(12), kłobucki(10), lubliniecki(10), myszkowski(12), Piekary Śląskie(12), Sosnowiec(12), tarnogórski(11), zawierciański(12)
<b>Ważność</b>	od godz. 16:00 dnia 12.01.2025 do godz. 24:00 dnia 12.01.2025
<b>Prawdopodobieństwo</b>	70%
<b>Przebieg</b>	Prognozuje się zamarzanie mokrej nawierzchni dróg i chodników po opadach deszczu ze śniegiem i mokrego śniegu powodujące ich oblodzenie. Temperatura minimalna około -2°C, temperatura minimalna przy gruncie około -4°C. Ujemna temperatura powietrza utrzyma się do środy 15.01.
<b>SMS</b>	IMGW-PIB OSTRZEGA: OBLODZENIE/1 śląskie (12 powiatów) od 16:00/12.01 do 24:00/12.01.2025 temp. min. ok. -2 st., przy gruncie ok. -4 st., ślisko. Dotyczy powiatów: będziński, Częstochowa, częstochowski, Dąbrowa Górnicza, Jaworzno, kłobucki, lubliniecki, myszkowski, Piekary Śląskie, Sosnowiec, tarnogórski i zawierciański.
<b>RSO</b>	Woj. śląskie (12 powiatów), IMGW-PIB wydał ostrzeżenie pierwszego stopnia o oblodzeniu
<b>Uwagi</b>	Brak.
<b>Zjawisko/Stopień zagrożenia</b>	Opady marznące/1
<b>Obszar (w nawiasie numer ostrzeżenia dla powiatu)</b>	powiaty: bieruńsko-lędziański(12), Bytom(12), Chorzów(12), Gliwice(11), gliwicki(11), Jastrzębie-Zdrój(12), Katowice(12), mikołowski(12), Mysłowice(12), pszczyński(12), raciborski(11), Ruda Śląska(12), rybnicki(12), Rybnik(12), Siemianowice Śląskie(12), Świętochłowice(12), Tychy(12), wodzisławski(12), Zabrze(11), Żory(12)
<b>Ważność</b>	od godz. 21:30 dnia 12.01.2025 do godz. 12:00 dnia 13.01.2025
<b>Prawdopodobieństwo</b>	80%
<b>Przebieg</b>	Lokalnie obserwowane i prognozowane są nadal słabe opady marznącej mżawki powodujące gołoledź.
<b>SMS</b>	IMGW-PIB OSTRZEGA: MARZNAĆEOPADY/1 śląskie (20 powiatów) od 21:30/12.01 do 12:00/13.01.2025 marznące opady, drogi śliskie. Dotyczy powiatów: bieruńsko-lędziański, Bytom, Chorzów, Gliwice, gliwicki, Jastrzębie-Zdrój, Katowice, mikołowski, Mysłowice, pszczyński, raciborski, Ruda Śląska, rybnicki, Rybnik, Siemianowice Śląskie, Świętochłowice, Tychy, wodzisławski, Zabrze i Żory.
<b>RSO</b>	Woj. śląskie (20 powiatów), IMGW-PIB wydał ostrzeżenie pierwszego stopnia o opadach marznących
<b>Uwagi</b>	Brak.



Instytut Meteorologii i Gospodarki Wodnej - Państwowy Instytut Badawczy  
**Biuro Prognoz Meteorologicznych w Krakowie**  
30-215 Kraków ul. Piotra Borowego 14  
tel: 12-6398150, fax: 12-4251973  
email: [meteo.krakow@imgw.pl](mailto:meteo.krakow@imgw.pl)  
www: [www.imgw.pl](http://www.imgw.pl)

Opracowanie niniejsze i jego format, jako przedmiot prawa autorskiego podlega ochronie prawnej, zgodnie z przepisami ustawy z dnia 4 lutego 1994r o prawie autorskim i prawach pokrewnych (dz. U. z 2006 r. Nr 90, poz. 631 z późn. zm.).

Wszelkie dalsze udostępnianie, rozpowszechnianie (przedruk, kopiowanie, wiadomość sms) jest dozwolone wyłącznie w formie dosłownej z bezwzględnym wskazaniem źródła informacji tj. IMGW-PIB.