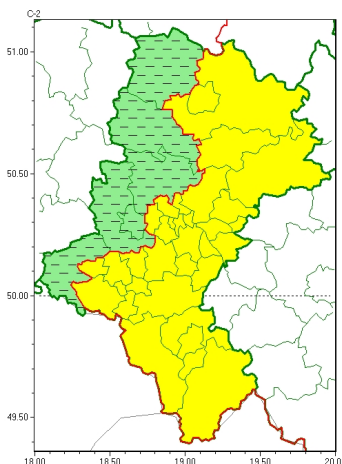




Zasięg ostrzeżeń w województwie

Opady marznące
2025-02-06 00:43



WOJEWÓDZTWO ŚLĄSKIE
OSTRZEŻENIA METEOROLOGICZNE ZBIORCZO NR 38
WYKAZ OBOWIĄZUJĄCYCH OSTRZEŻEŃ
o godz. 00:43 dnia 06.02.2025

Zjawisko/Stopień zagrożenia	Opady marznące/1 ODWOŁANIE
Obszar (w nawiasie numer ostrzeżenia dla powiatu)	powiaty: Gliwice(16), gliwicki(16), kłobucki(16), lubliniecki(16), raciborski(18), tarnogórski(17)
Czas odwołania	godz. 00:42 dnia 06.02.2025
Przyczyna	Zjawisko zakończyło się
SMS	IMGW-PIB INFORMUJE: MARZNAŃCEOPADY/- śląskie (6 powiatów) 00:42/06.02.2025 ZJAWISKO ZAKOŃCZYŁO SIĘ. Dotyczy powiatów: Gliwice, gliwicki, kłobucki, lubliniecki, raciborski i tarnogórski.
RSO	Woj. śląskie (6 powiatów), IMGW-PIB odwołał ostrzeżenie pierwszego stopnia o opadach marznących
Uwagi	Brak.
Zjawisko/Stopień zagrożenia	Opady marznące/1
Obszar (w nawiasie numer ostrzeżenia dla powiatu)	powiaty: będziński(21), bielski(22), Bielsko-Biała(22), bieruńsko-lędzki(21), Bytom(20), Chorzów(20), cieszyński(20), Częstochowa(19), częstochowski(19), Dąbrowa Górnicza(21), Jastrzębie-Zdrój(21), Jaworzno(21), Katowice(20), mikołowski(20), Mysłowice(20), myszkowski(20), Piekary Śląskie(21), pszczyński(22), Ruda Śląska(20), rybnicki(19), Rybnik(19), Siemianowice Śląskie(20), Sosnowiec(21), Świętochłowice(20), Tychy(20), wodzisławski(20), Zabrze(19), zawierciański(21), Żory(20), żywiecki(21)
Ważność	od godz. 21:00 dnia 05.02.2025 do godz. 09:00 dnia 06.02.2025
Prawdopodobieństwo	70%



Przebieg	Miejscami prognozowane są słabe opady marznącego deszczu lub mżawki powodujące gołoledź.
SMS	IMGW-PIB OSTRZEGA: MARZNAĆEOPADY/1 śląskie (30 powiatów) od 21:00/05.02 do 09:00/06.02.2025 marznące opady, drogi śliskie. Dotyczy powiatów: będziński, bielski, Bielsko-Biała, bieruńsko-lędziński, Bytom, Chorzów, cieszyński, Częstochowa, częstochowski, Dąbrowa Górnicza, Jastrzębie-Zdrój, Jaworzno, Katowice, mikołowski, Mysłowice, myszkowski, Piekary Śląskie, pszczyński, Ruda Śląska, rybnicki, Rybnik, Siemianowice Śląskie, Sosnowiec, Świętochłowice, Tychy, wodzisławski, Zabrze, zawierciański, Żory i żywiecki.
RSO	Woj. śląskie (30 powiatów), IMGW-PIB wydał ostrzeżenie pierwszego stopnia o opadach marznących
Uwagi	Brak.
<p>Opracowanie niniejsze i jego format, jako przedmiot prawa autorskiego podlega ochronie prawnej, zgodnie z przepisami ustawy z dnia 4 lutego 1994r o prawie autorskim i prawach pokrewnych (dz. U. z 2006 r. Nr 90, poz. 631 z późn. zm.). Wszelkie dalsze udostępnianie, rozpowszechnianie (przedruk, kopiowanie, wiadomość sms) jest dozwolone wyłącznie w formie dosłownej z bezwzględnym wskazaniem źródła informacji tj. IMGW-PIB.</p>	