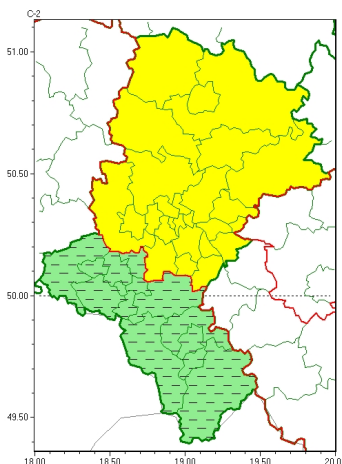




### Zasięg ostrzeżeń w województwie

Gęsta mgła  
2025-02-25 06:24



## WOJEWÓDZTWO ŚLĄSKIE OSTRZEŻENIA METEOROLOGICZNE ZBIORCZO NR 47 WYKAZ OBOWIĄZUJĄCYCH OSTRZEŻEŃ o godz. 06:24 dnia 25.02.2025

Zjawisko/Stopień zagrożenia	Gęsta mgła/1 ODWOŁANIE
Obszar (w nawiasie numer ostrzeżenia dla powiatu)	powiaty: bielski(26), Bielsko-Biała(26), cieszyński(25), Jastrzębie-Zdrój(24), pszczyński(25), raciborski(21), rybnicki(22), Rybnik(22), wodzisławski(23), Żory(23), żywiecki(26)
Czas odwołania	godz. 06:24 dnia 25.02.2025
Przyczyna	Zjawisko zakończyło się
SMS	IMGW-PIB INFORMUJE: MĞŁA/- śląskie (11 powiatów) 06:24/25.02.2025 ZJAWISKO ZAKOŃCZYŁO SIĘ. Dotyczy powiatów: bielski, Bielsko-Biała, cieszyński, Jastrzębie-Zdrój, pszczyński, raciborski, rybnicki, Rybnik, wodzisławski, Żory i żywiecki.
RSO	Woj. śląskie (11 powiatów), IMGW-PIB odwołał ostrzeżenie pierwszego stopnia o silnych mgłach
Uwagi	Brak.
Zjawisko/Stopień zagrożenia	Gęsta mgła/1
Obszar (w nawiasie numer ostrzeżenia dla powiatu)	powiaty: będziński(24), bieruńsko-lędzki(24), Bytom(23), Chorzów(23), Częstochowa(24), częstochowski(24), Dąbrowa Górnicza(24), Gliwice(19), gliwicki(19), Jaworzno(24), Katowice(23), kłobucki(21), lubliniecki(20), mikołowski(23), Mysłowice(23), myszkowski(24), Piekary Śląskie(24), Ruda Śląska(23), Siemianowice Śląskie(23), Sosnowiec(24), Świętochłowice(23), tarnogórski(21), Tychy(23), Zabrze(22), zawierciański(25)
Ważność	od godz. 18:00 dnia 24.02.2025 do godz. 10:00 dnia 25.02.2025
Prawdopodobieństwo	80%



<b>Przebieg</b>	Prognozuje się gęste mgły, w zasięgu których widzialność może miejscami wynosić poniżej 200 m.
<b>SMS</b>	IMGW-PIB OSTRZEGA: MGŁA/1 śląskie (25 powiatów) od 18:00/24.02 do 10:00/25.02.2025 widzialność 200 m. Dotyczy powiatów: będziński, bieruńsko-lędzki, Bytom, Chorzów, Częstochowa, częstochowski, Dąbrowa Górnicza, Gliwice, gliwicki, Jaworzno, Katowice, kłobucki, lubliniecki, mikołowski, Mysłowice, myszkowski, Piekary Śląskie, Ruda Śląska, Siemianowice Śląskie, Sosnowiec, Świętochłowice, tarnogórski, Tychy, Zabrze i zawierciański.
<b>RSO</b>	Woj. śląskie (25 powiatów), IMGW-PIB wydał ostrzeżenie pierwszego stopnia o silnych mgłach
<b>Uwagi</b>	Brak.

Opracowanie niniejsze i jego format, jako przedmiot prawa autorskiego podlega ochronie prawnej, zgodnie z przepisami ustawy z dnia 4 lutego 1994r o prawie autorskim i prawach pokrewnych (dz. U. z 2006 r. Nr 90, poz. 631 z późn. zm.).  
Wszelkie dalsze udostępnianie, rozpowszechnianie (przedruk, kopiowanie, wiadomość sms) jest dozwolone wyłącznie w formie dosłownej z bezwzględnym wskazaniem źródła informacji tj. IMGW-PIB.