

Aktualny stan procedowania wniosku o uzyskanie decyzji o środowiskowych uwarunkowaniach dla wydobywania węgla kamiennego i metanu ze złoża „Borynia”

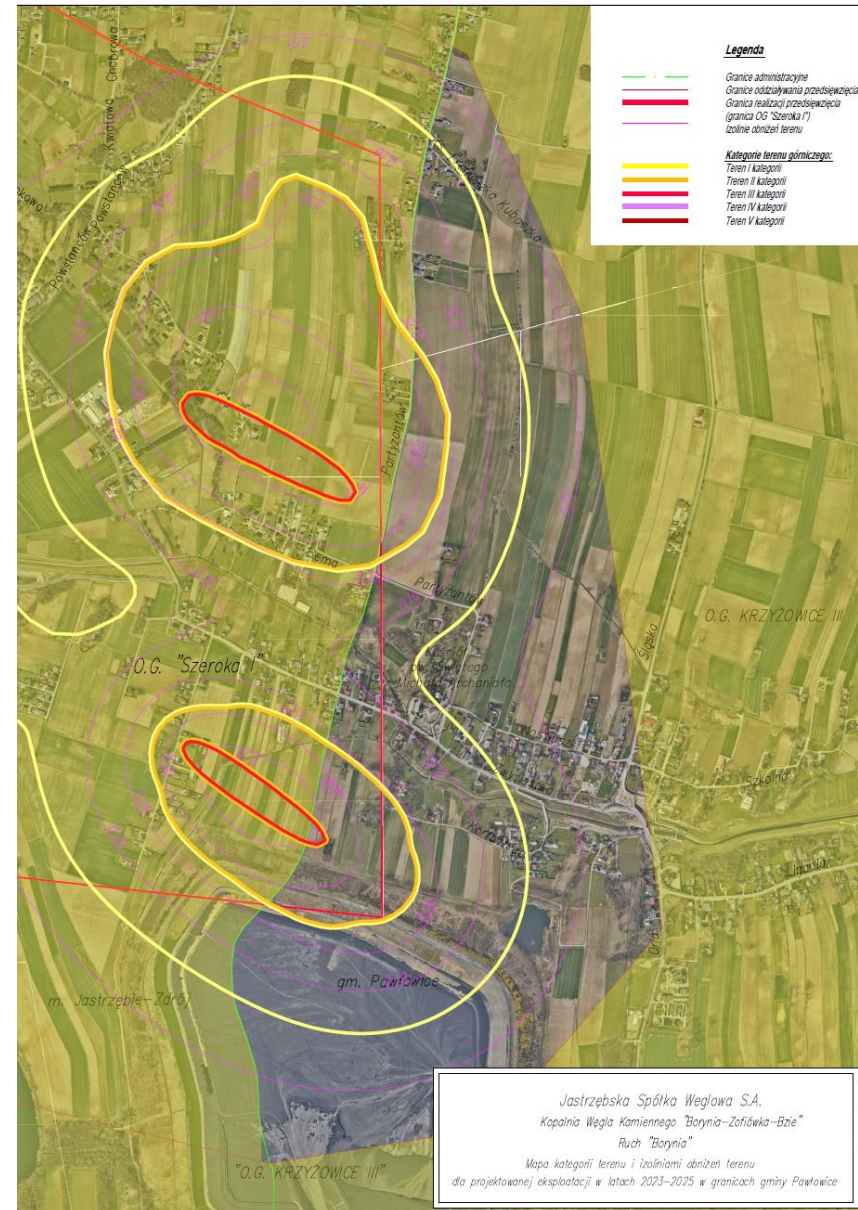


Krzyżowice, 06.02.2025r.

**Węgiel metalurgiczny
to nieskończony
potencjał rozwoju.**



Informacje z zakresu wpływu eksploatacji do końca 2025r.



Informacje ogólne

Regionalna Dyrekcja Ochrony Środowiska w Katowicach proceduje wniosek JSW S.A. KWK „Borynia-Zofiówka-Bzie” Ruch „Borynia dotyczący wydania decyzji o środowiskowych uwarunkowaniach dla przedsięwzięcia pn.: „Wydobywanie węgla kamiennego i metanu jako kopaliny towarzyszącej ze złoża „Borynia” objętego Obszarem Górniczym „Szeroka I”.

Raport oddziaływania na środowisko dla ww. przedsięwzięcia został sporządzony przez Główny Instytut Górnictwa - w ramach zawartego konsorcjum ze specjalistycznymi firmami.

Raport sporządzony został w celu docelowego uzyskania prawomocnej decyzji o środowiskowych uwarunkowaniach dla ww. przedsięwzięcia – ostatnia decyzja środowiskowa dla górnictwa wydana została w roku 2020...

Informacje ogólne

KWK Borynia została uruchomiona w roku 1971.

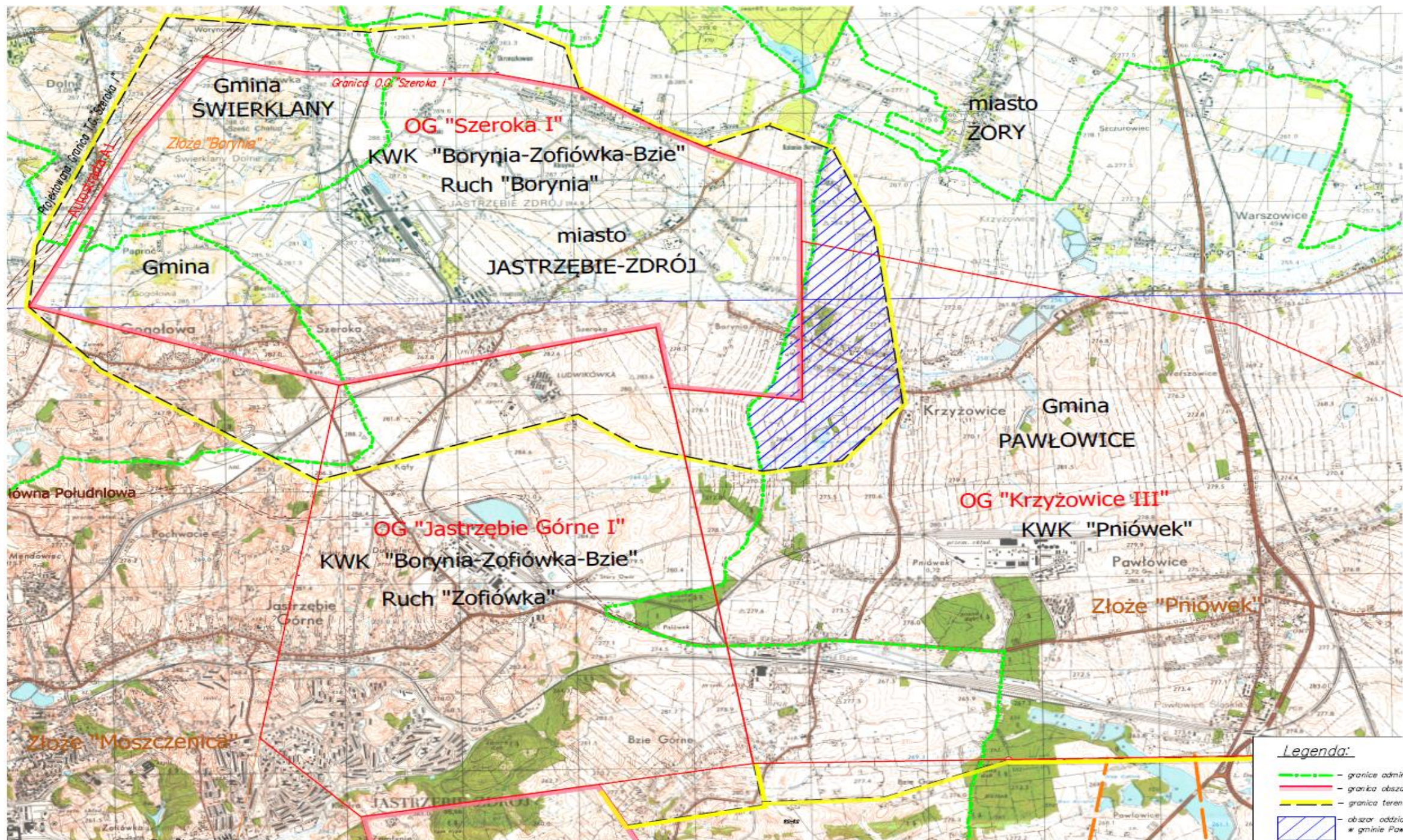
Termin obowiązującej koncesji dla Ruchu „Borynia” upływa z dniem 31.12.2025r.

Wnioskowana zmiana koncesji polegać będzie na wydłużeniu okresu jej obowiązywania do dnia 31.12.2042r.

Ilość osób z Gminy Pawłowice zatrudnionych w GK JSW S.A. wynosi 1573 pracowników, a w samej KWK „Borynia-Zofiówka-Bzie” wynosi 254 pracowników.

Powierzchnia projektowanego TG Szeroka I – 27.4 km²

Powierzchnia oddziaływania Ruchu Borynia na sołectwo Krzyżowice – 2.4 km²



Istniejąca infrastruktura pozostaje bez zmian...

Monitoring emisji zanieczyszczeń do powietrza:

- Istniejące źródła (np. szyby wentylacyjne) podlegają monitoringowi zgodnie z obowiązującymi przepisami. Nie planuje się uruchomienia nowych źródeł emisji zanieczyszczeń.

Monitoring emisji hałasu do otoczenia:

- Na podstawie wykonanych badań stwierdzono brak przekroczeń dopuszczalnych poziomów hałasu na terenach zlokalizowanych w najbliższym sąsiedztwie zakładu głównego, budowli krajobrazowej i szybów peryferyjnych V i VI, terenach akustycznie chronionych.

Podatki i opłaty za 2024 rok [tys. zł] poniesione przez JSW S.A. na rzecz Gminy PAWŁOWICE	
Opłata eksploatacyjna dokonana za 2024 r.*	Podatek od nieruchomości
4.447,1	17.326,4

Informacja z zakresu usuwania szkód górniczych

W roku 2024 z Ruchu „Borynia” dokonano naprawy uszkodzeń nawierzchni asfaltowej ulicy Partyzantów, położonej w Krzyżowicach naprawa obejmowała dwa odcinki (w rejonie ul. Bema i w rejonie posesji nr 56 A), o łącznej długości ok. 180 mb. Wcześniej, w uzgodnieniu z Urzędem Gminy Pawłowice, dokonano zabezpieczenia pęknięć nawierzchni asfaltowej przed sezonem zimowym oraz oznakowano znakami ostrzegawczymi miejsca występowania uszkodzeń nawierzchni (Kwota 96.000,00 zł).

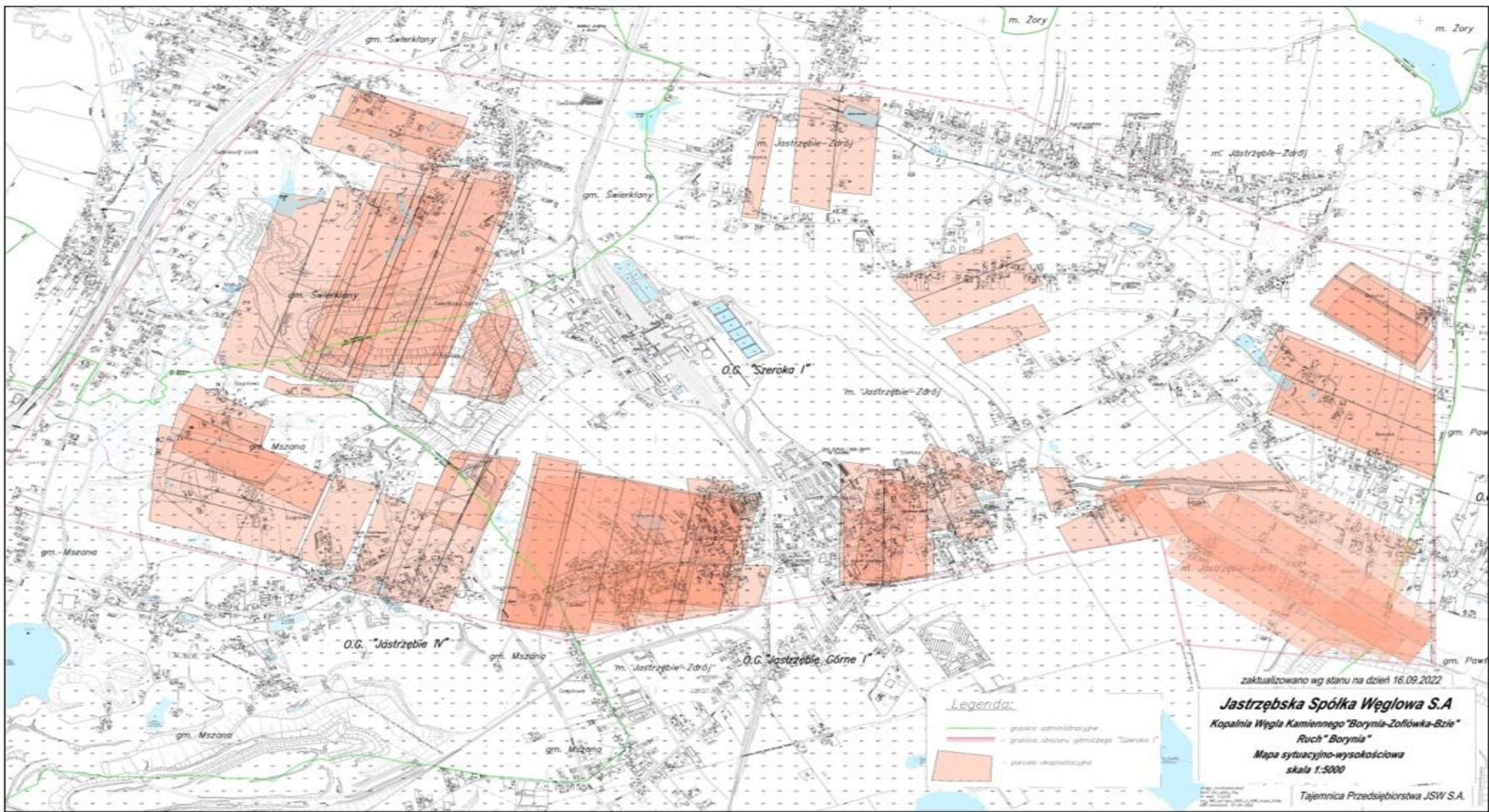
W roku 2024 z Ruchu „Zofiówka” dokonano naprawy uszkodzeń nawierzchni asfaltowej ulicy Pszczyńskiej na podstawie wniosków złożonych przez Urząd Miasta Jastrzębie – Zdrój na obszarze górniczym KWK „Pniówek” (Kwota 621.659,10 zł).

W sektorze prywatnym w 2024 roku zrealizowano 2 wnioski dotyczące dodatkowego zabezpieczenia budownictwa nowo realizowanego na które poniesiono koszty w wys. 73.371,57 zł.

Zrealizowano 2 wnioski na jednorazowe odszkodowanie obiektów na kwotę 711.249,80 zł.

Zrealizowano 8 wniosków na naprawę obiektów budowlanych na kwotę 434.552,83 zł.

Z JSW S.A. KWK „Pniówek” na realizację napraw spowodowanych ruchem zakładu górniczego wydano 5 951 ,7 tys. zł.



Rysunek 39. Zakres projektowanej eksploatacji górniczej według wariantu 1

Zasięg wpływów eksploatacji do 2042

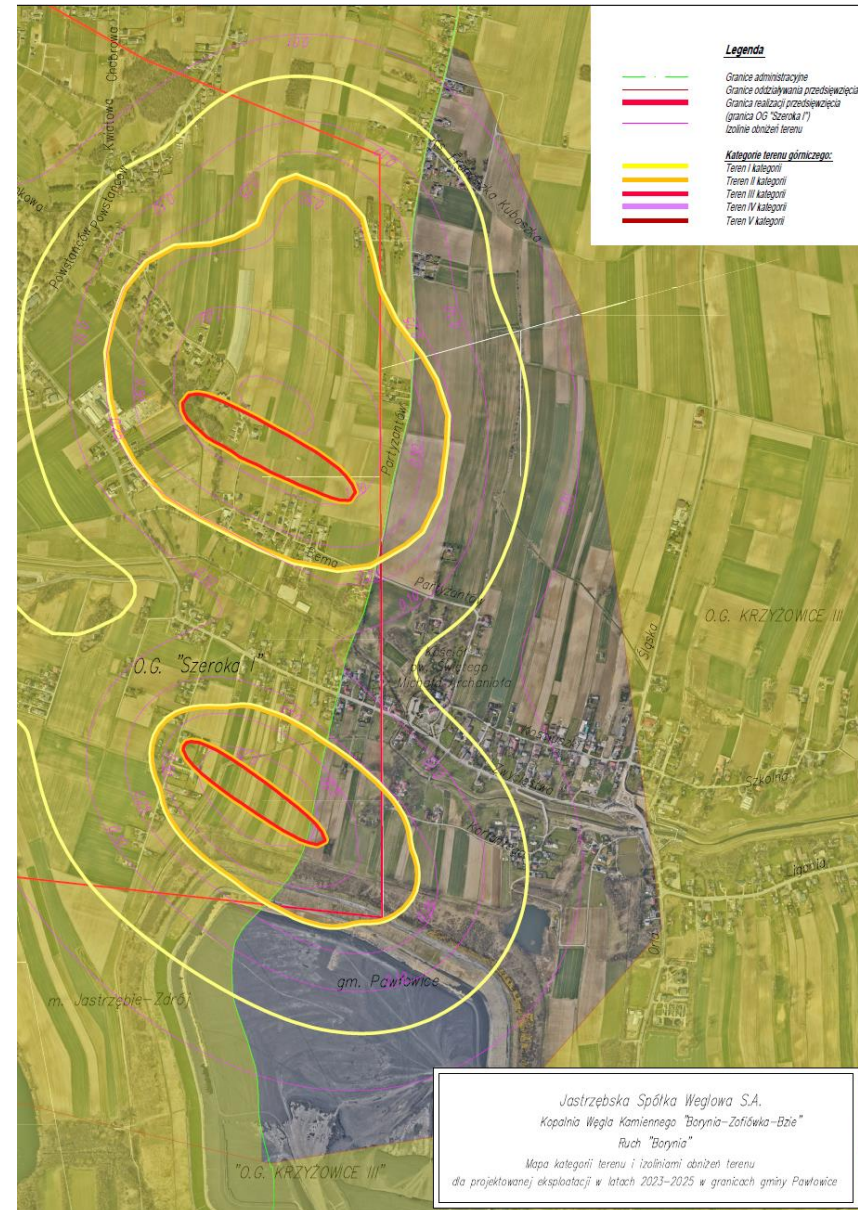
- Obszar gminy Pawłowice objęty wpływami eksploatacji wynosi 2,41km²
- I kategoria terenu górniczego – 0,18km² (7%)
- II kategoria terenu górniczego – 0,12km² (5%)
- III kategoria terenu górniczego – 1.75km² (73%)
- IV kategoria terenu górniczego – 0.36km² (15%)

Zasięg wpływów eksploatacji do 2042 w ujęciu MPZP

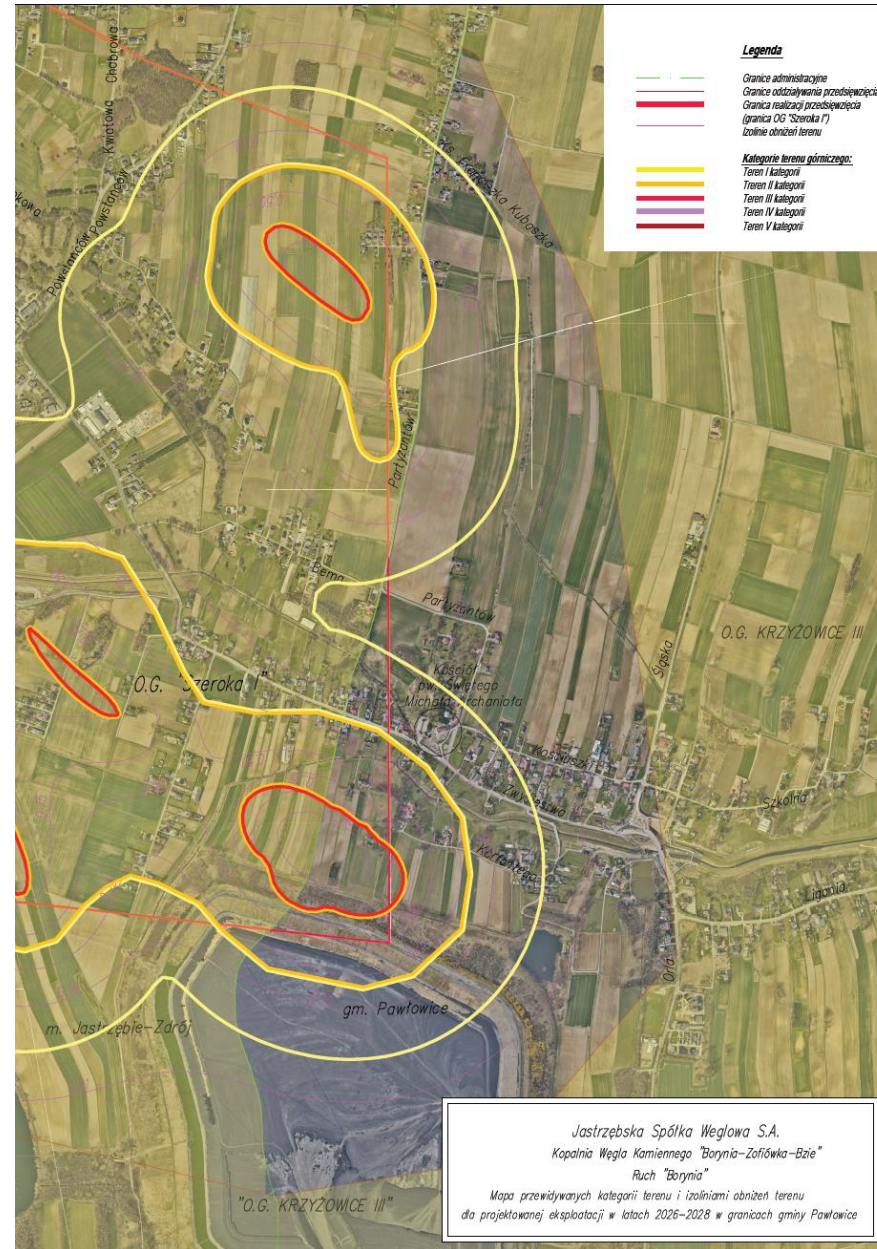
Obszar terenów zabudowy mieszkaniowej objęte wpływami eksploatacji górniczej wynosi 0,43km²

- I kategoria terenów górniczych – 0.03km² (7%)
- II kategoria terenów górniczych – 0.04km² (9%)
- III kategoria terenów górniczych – 0.35km² (81%)
- IV kategoria terenów górniczych – 0.01km² (3%)

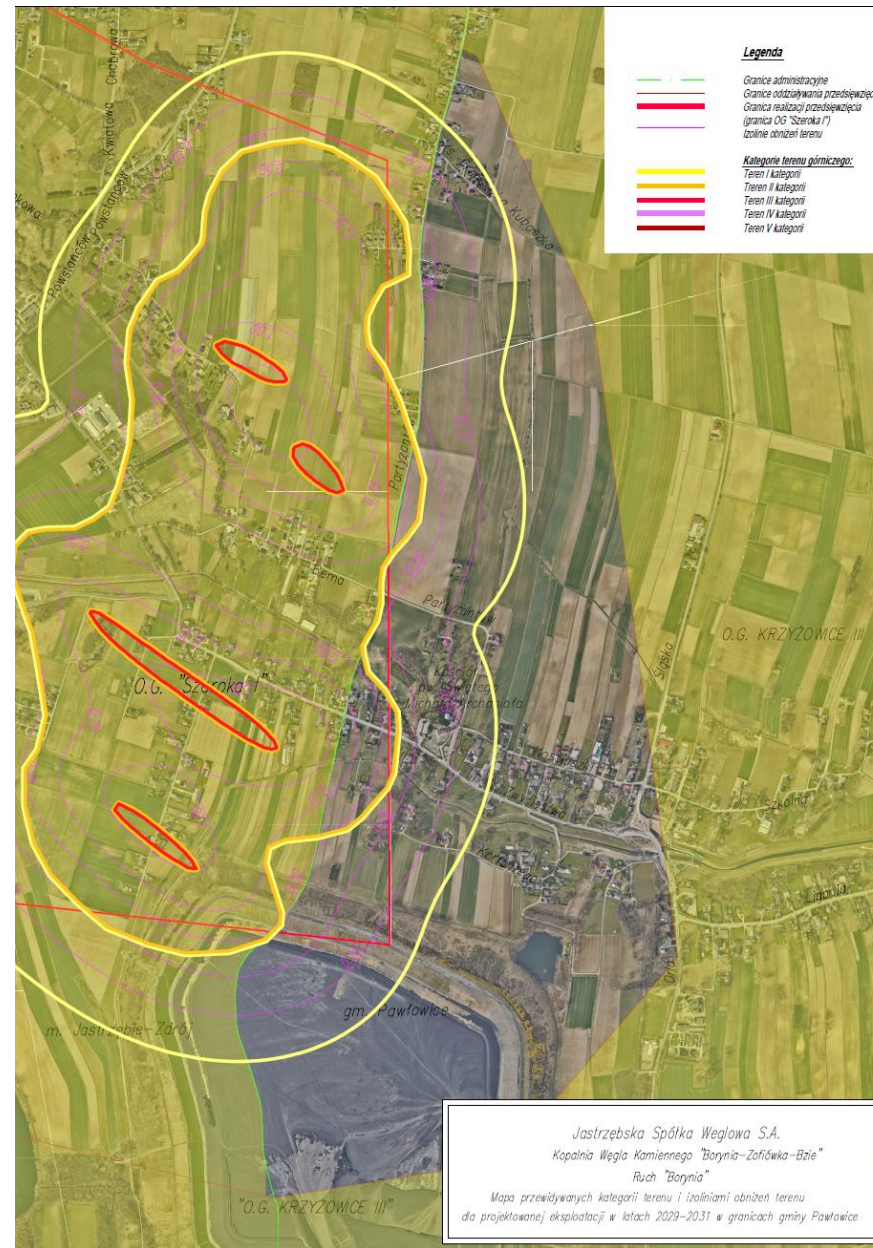
Informacje z zakresu wpływu eksploatacji do końca 2025r.



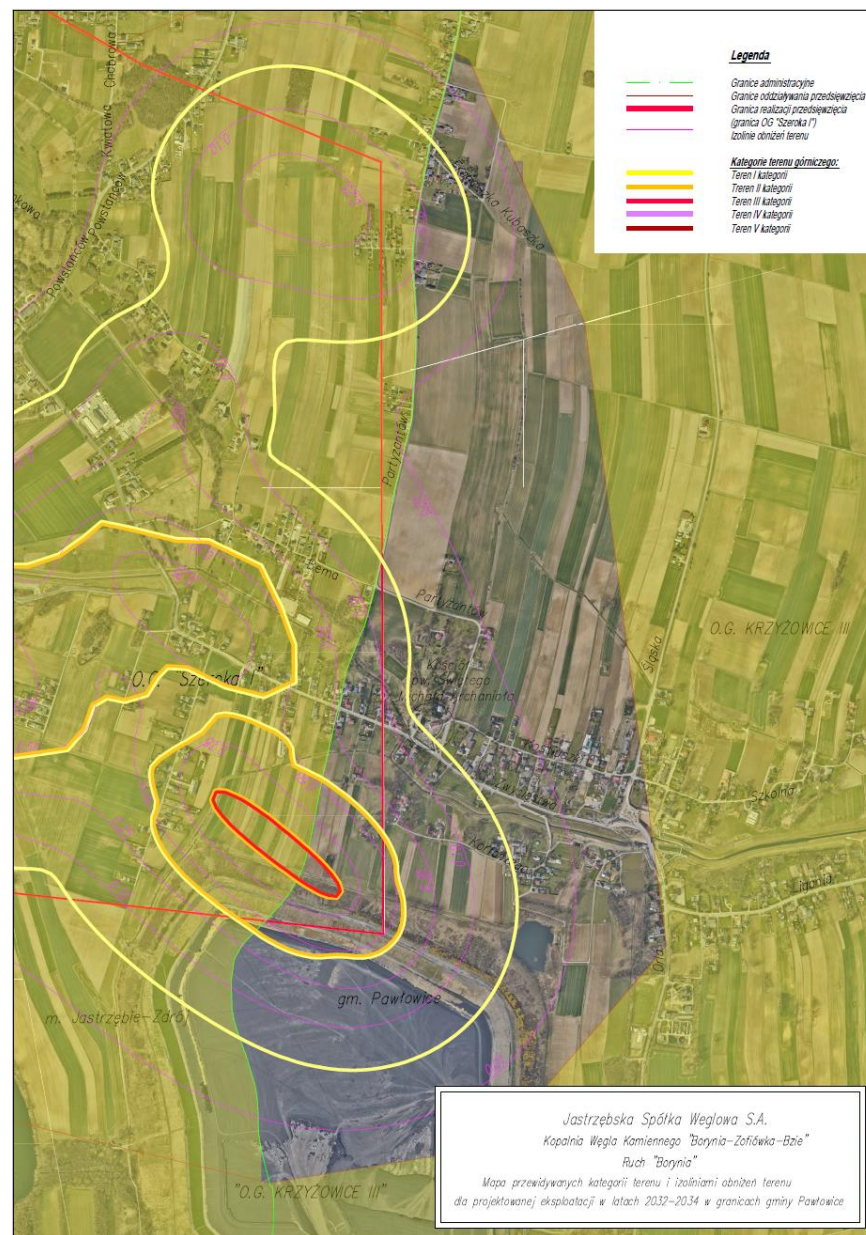
Informacje z zakresu wpływu eksploatacji w latach 2026-2028



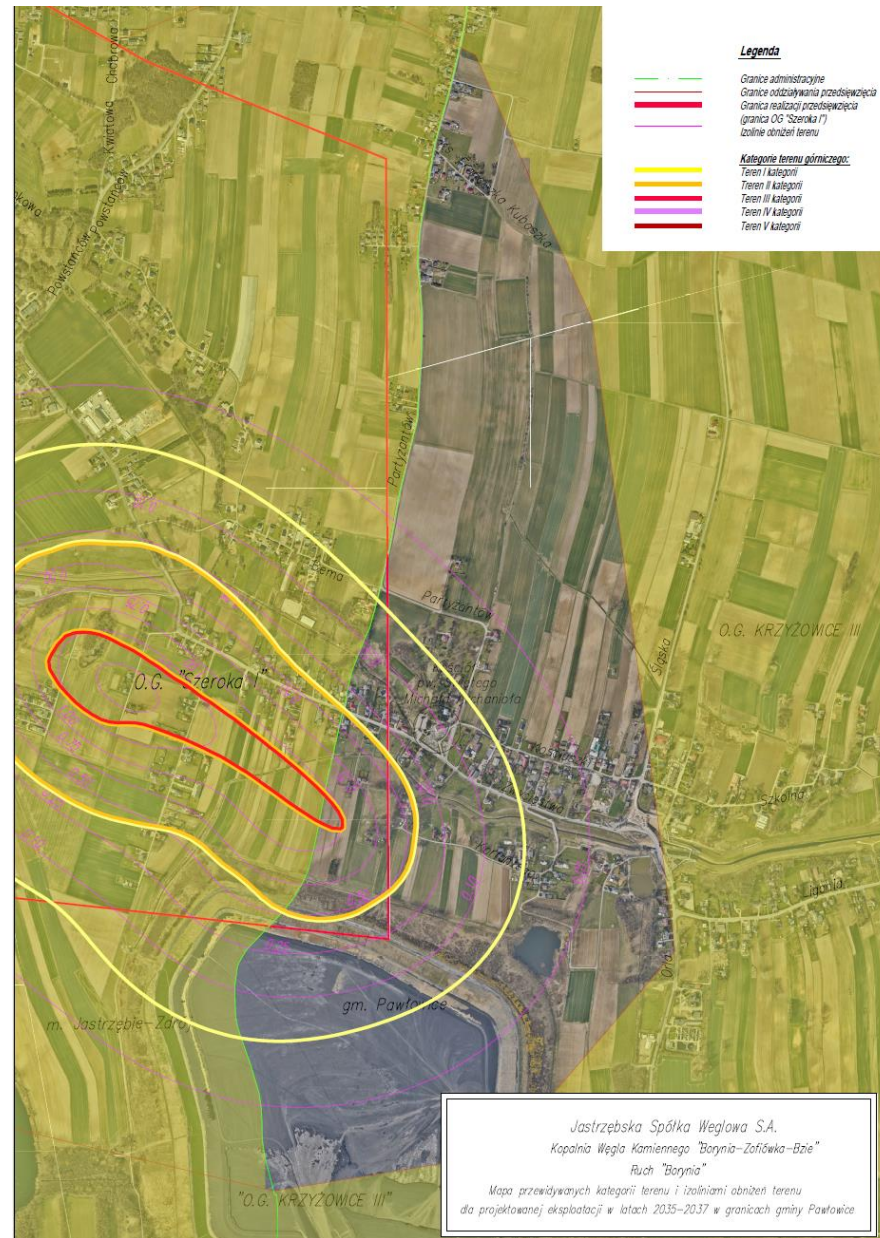
Informacje z zakresu wpływu eksploatacji w latach 2029-2031



Informacje z zakresu wpływu eksploatacji w latach 2032-2034



Informacje z zakresu wpływu eksploatacji w latach 2035-2037

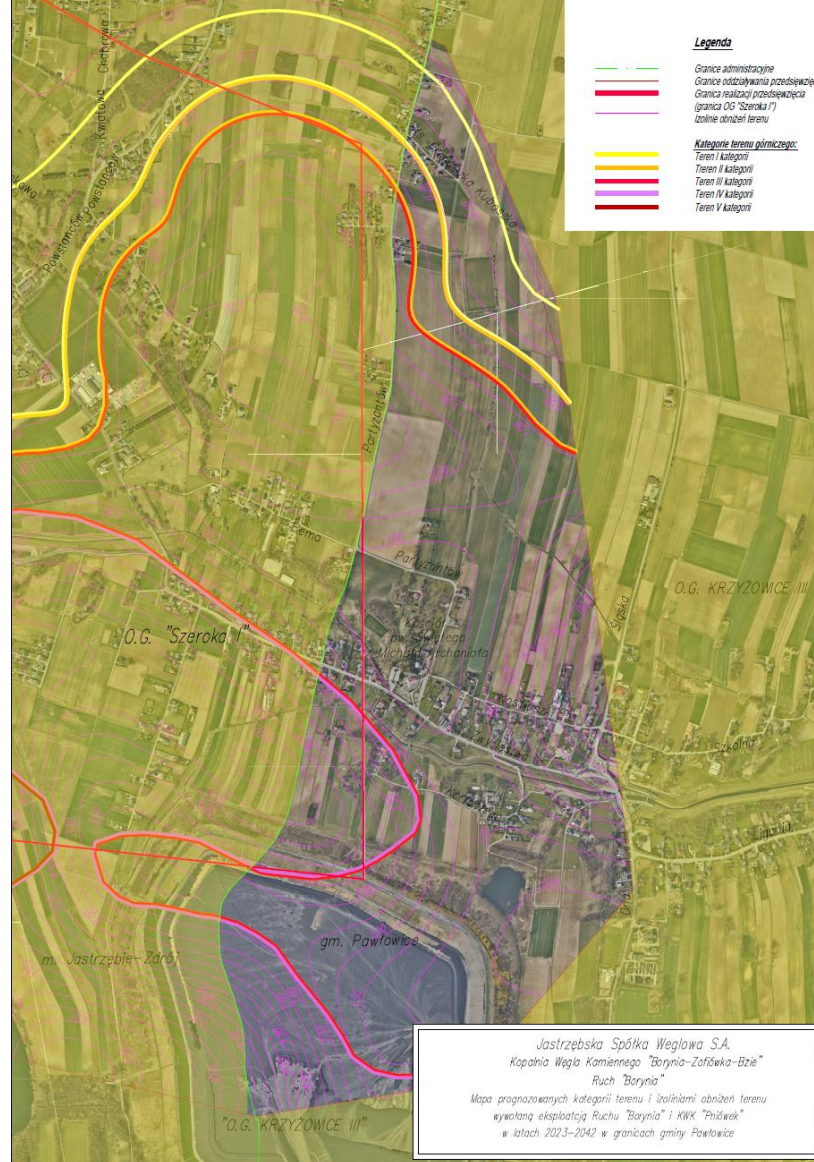


Informacje z zakresu wpływu eksploatacji w latach 2038-2040

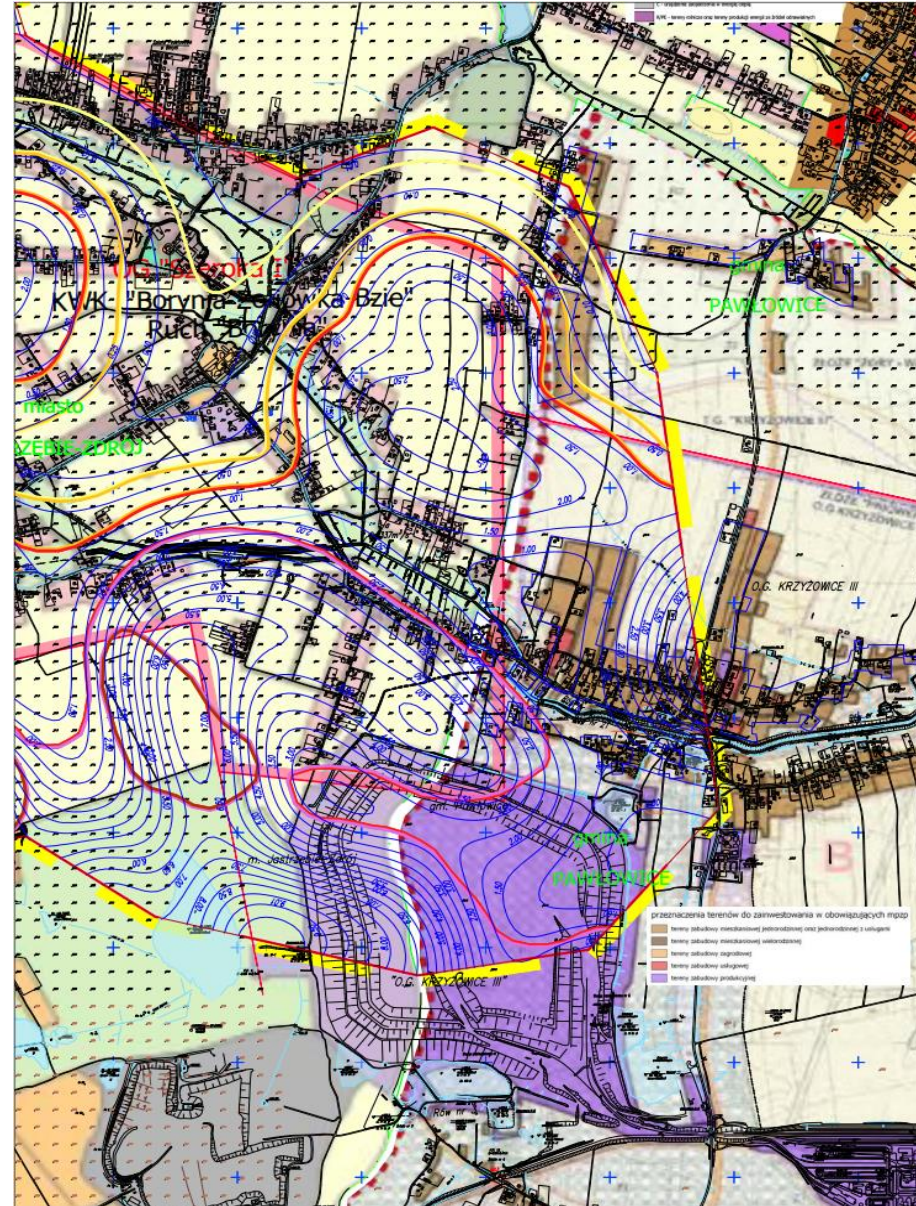


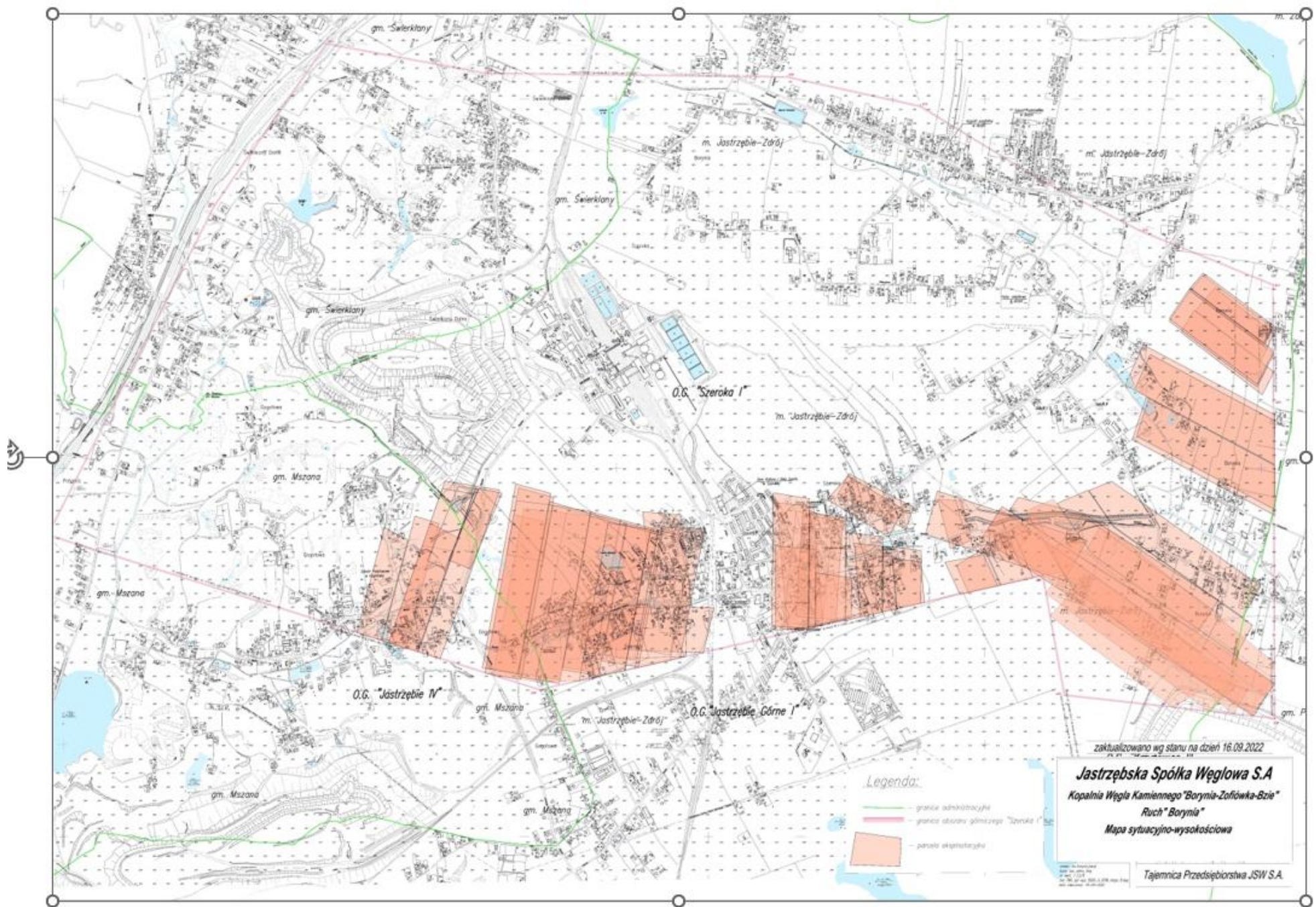
Informacje z zakresu wpływu eksploatacji w latach 2023-2042

Sumaryczne wpływy skumulowane KWK „Pniówek” i Ruchu „Borynia”



Informacje z zakresu wpływu eksploatacji w latach 2023-2042 w ujęciu MPZP





Rysunek 40. Zakres projektowanej eksploatacji górniczej według wariantu 2.

Zasięg wpływów eksploatacji do 2042

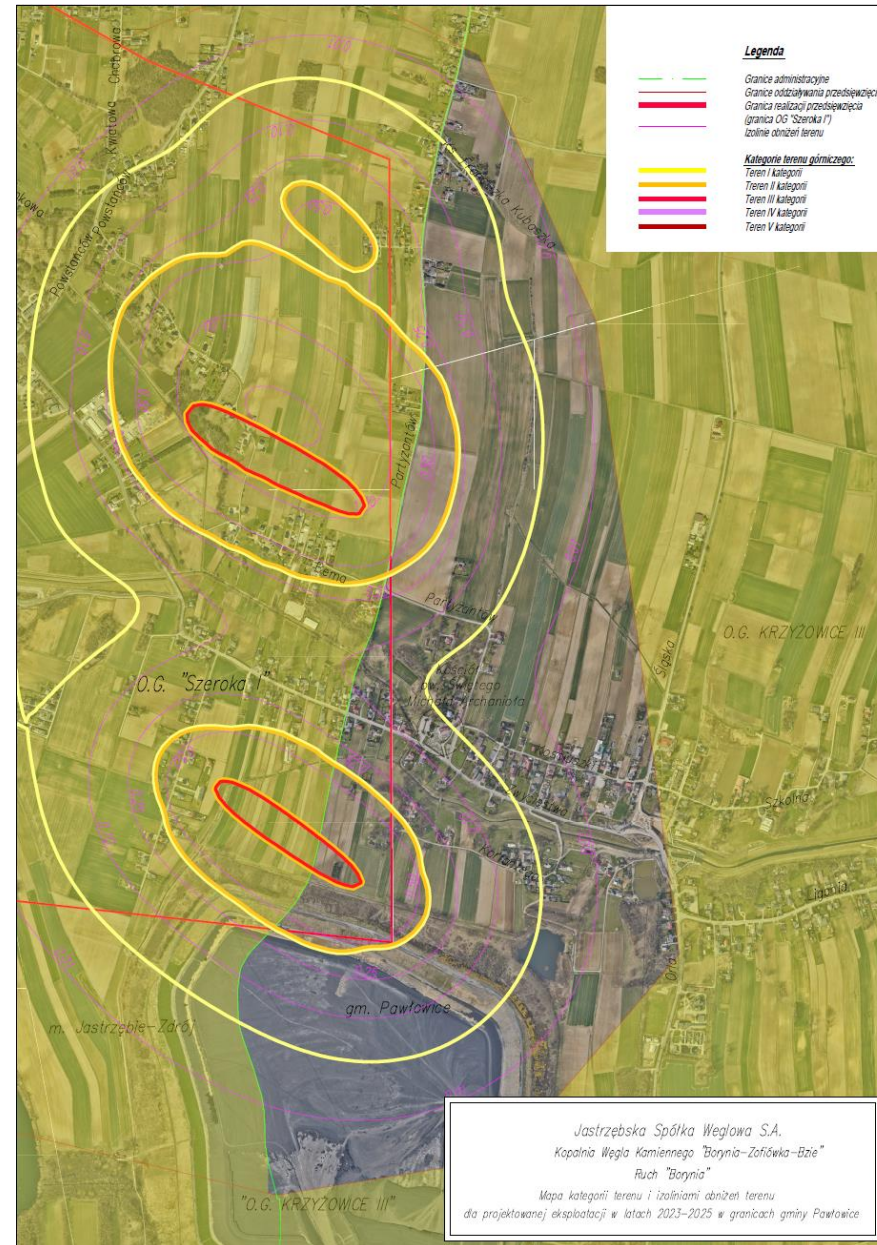
- Obszar gminy Pawłowice objęty wpływami eksploatacji wynosi 2,41km²
- I kategoria terenu górniczego – 0,18km² (7%)
- II kategoria terenu górniczego – 0,12km² (5%)
- III kategoria terenu górniczego – 1.3km² (54%)
- IV kategoria terenu górniczego – 0.71km² (30%)
- V kategoria terenu górniczego – 0.10km² (4%)

ZASIĘG WPŁYWÓW EKSPLOATACJI DO 2042 W UJĘCIU MPZP

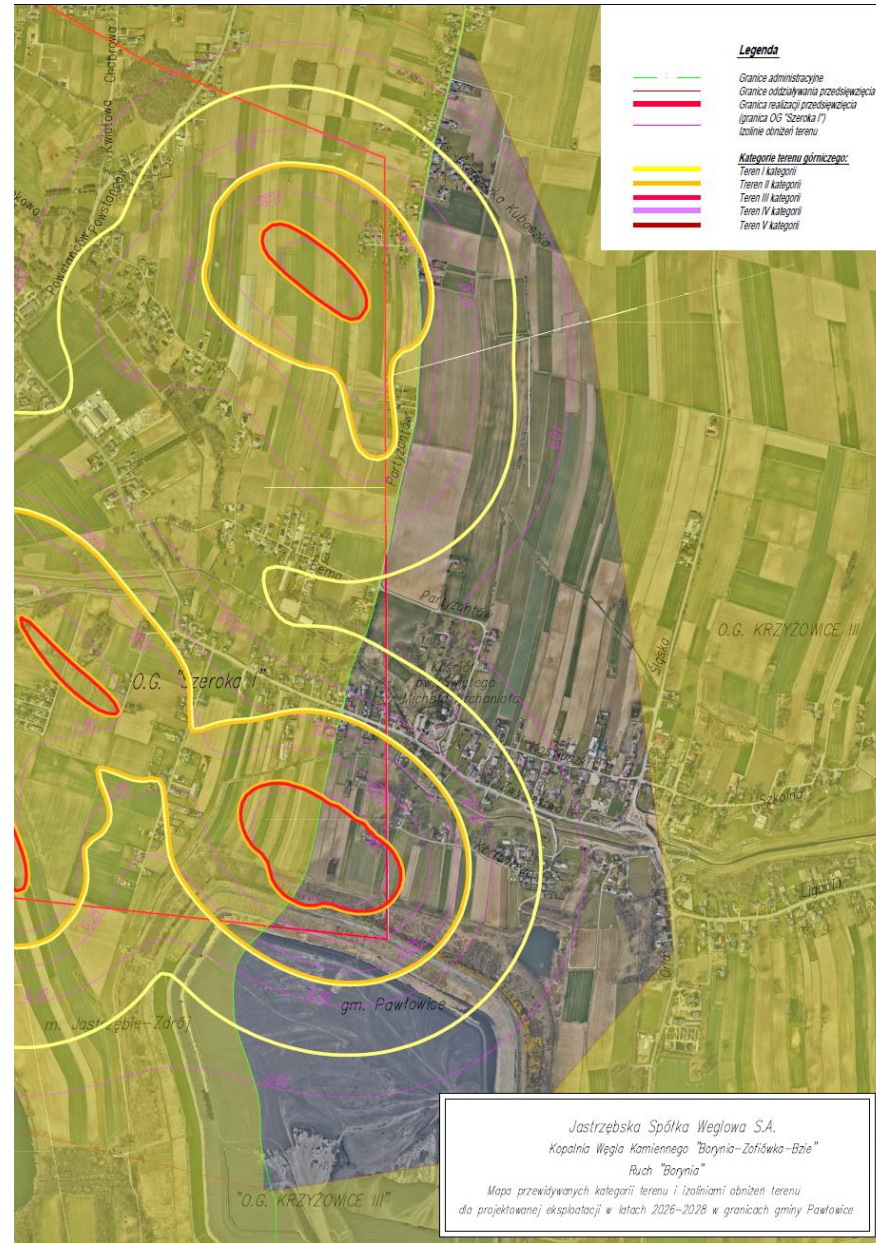
Obszar terenów zabudowy mieszkaniowej objęte wpływami eksploatacji górniczej wynosi 0,49km²

- I kategoria terenów górniczych – 0.03km² (6%)
- II kategoria terenów górniczych – 0.04km² (8%)
- III kategoria terenów górniczych – 0.28km² (58%)
- IV kategoria terenów górniczych – 0.14km² (28%)

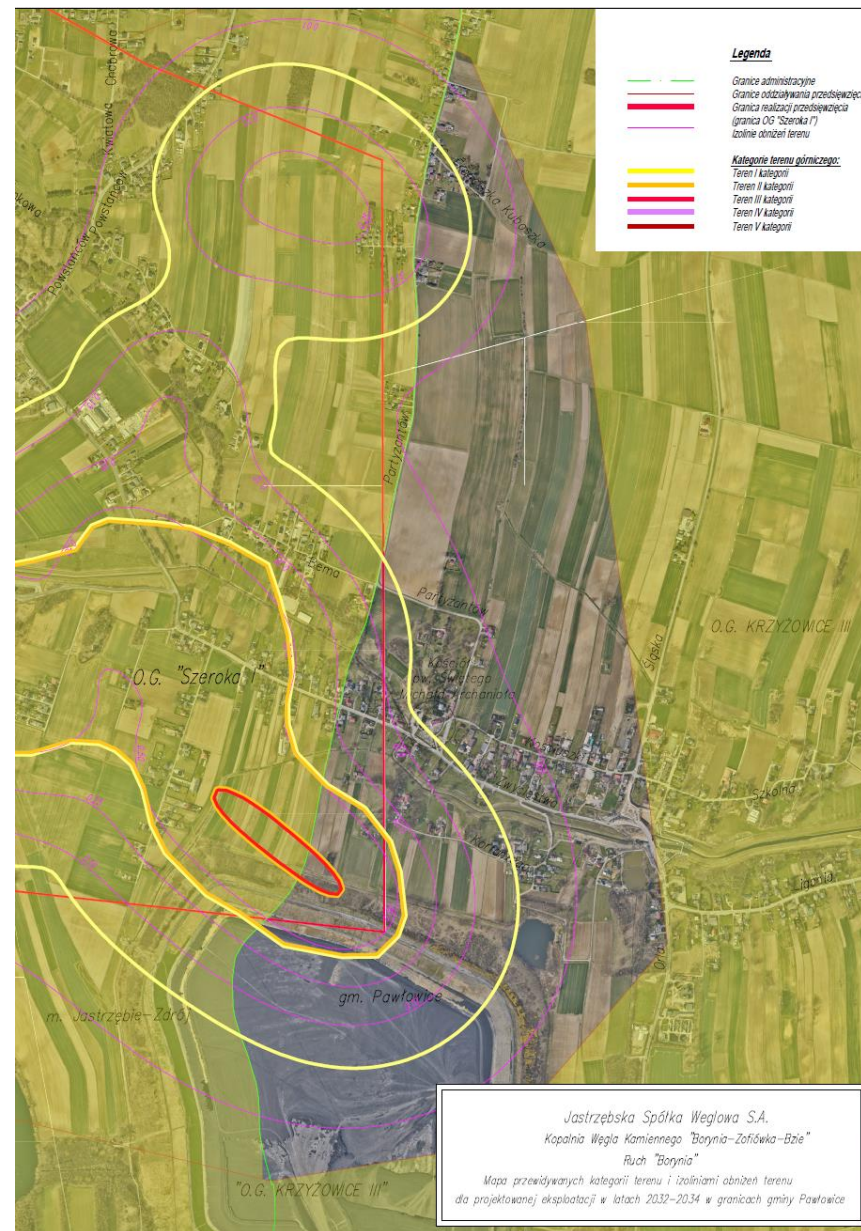
Informacje z zakresu wpływu eksploatacji do końca 2025r.



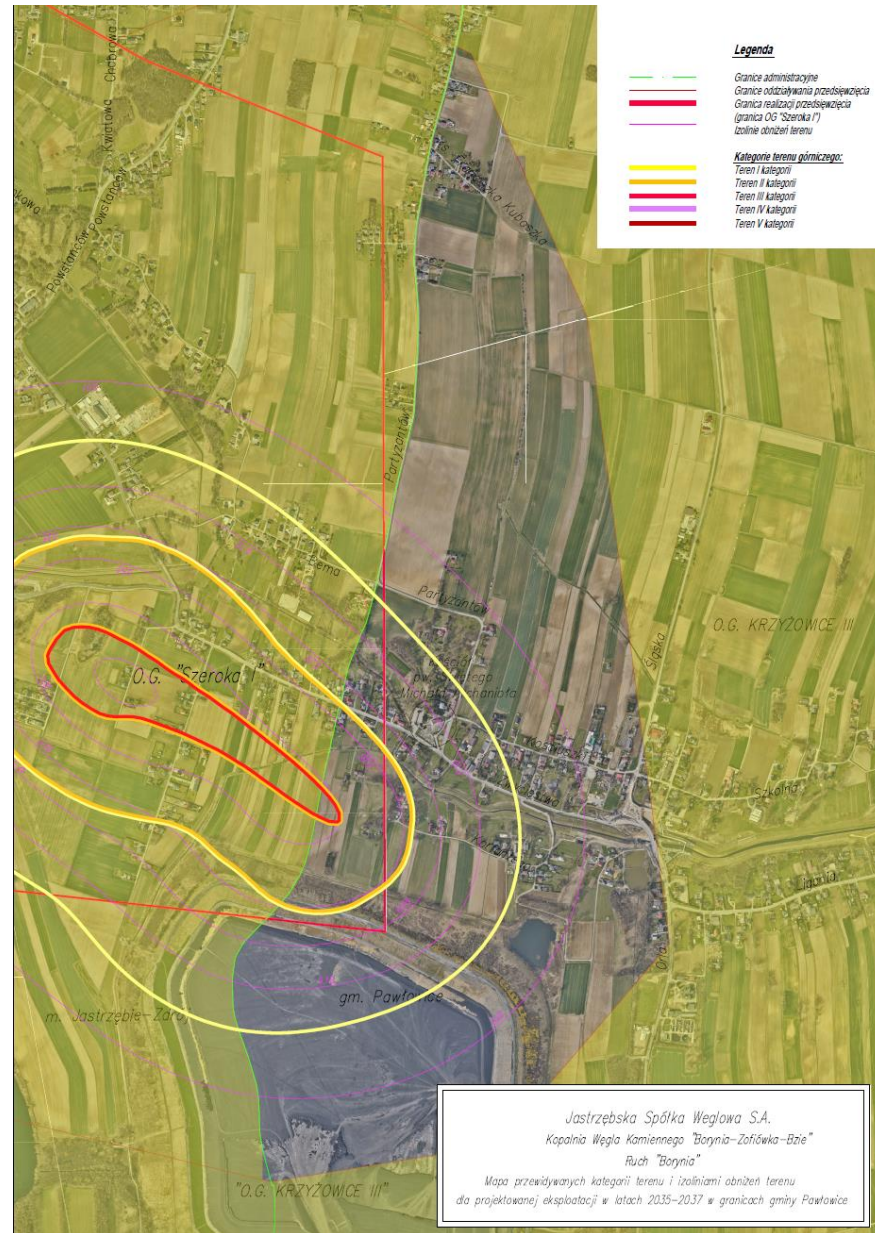
Informacje z zakresu wpływu eksploatacji w latach 2026-2028



Informacje z zakresu wpływu eksploatacji w latach 2032-2034



Informacje z zakresu wpływu eksploatacji w latach 2035-2037



Informacje z zakresu wpływu eksploatacji w latach 2038-2040

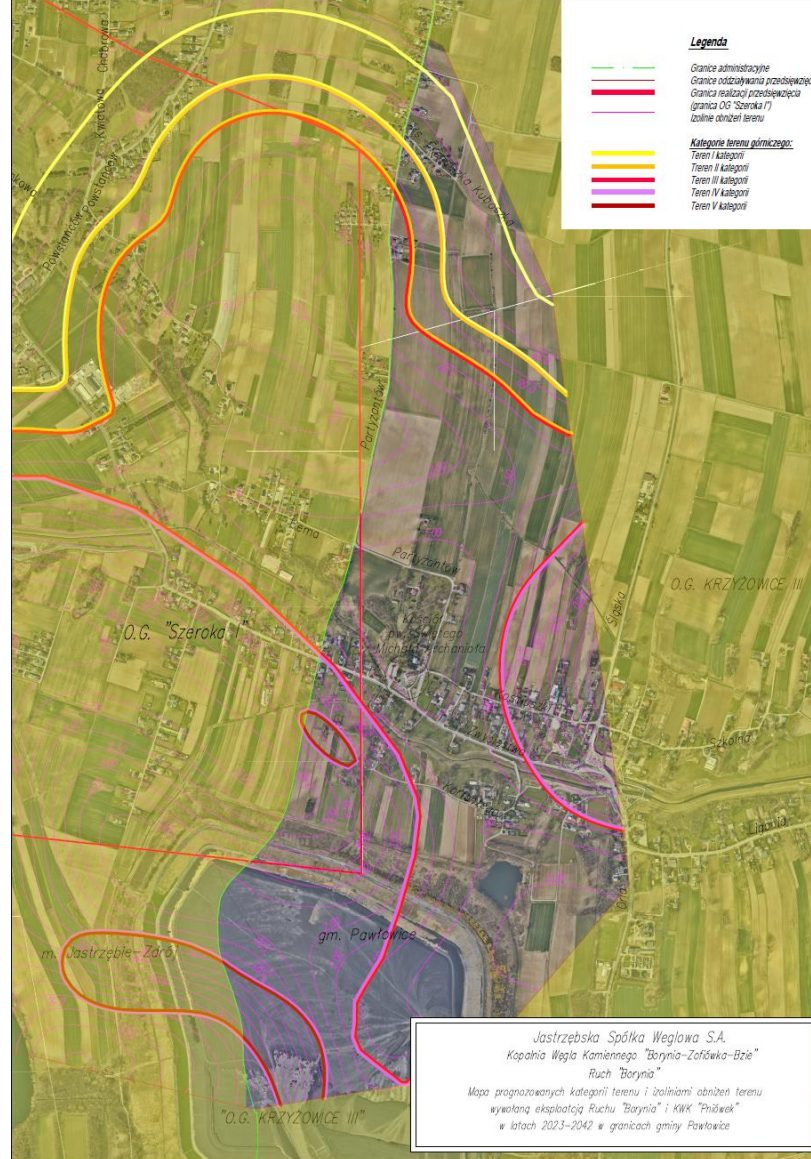


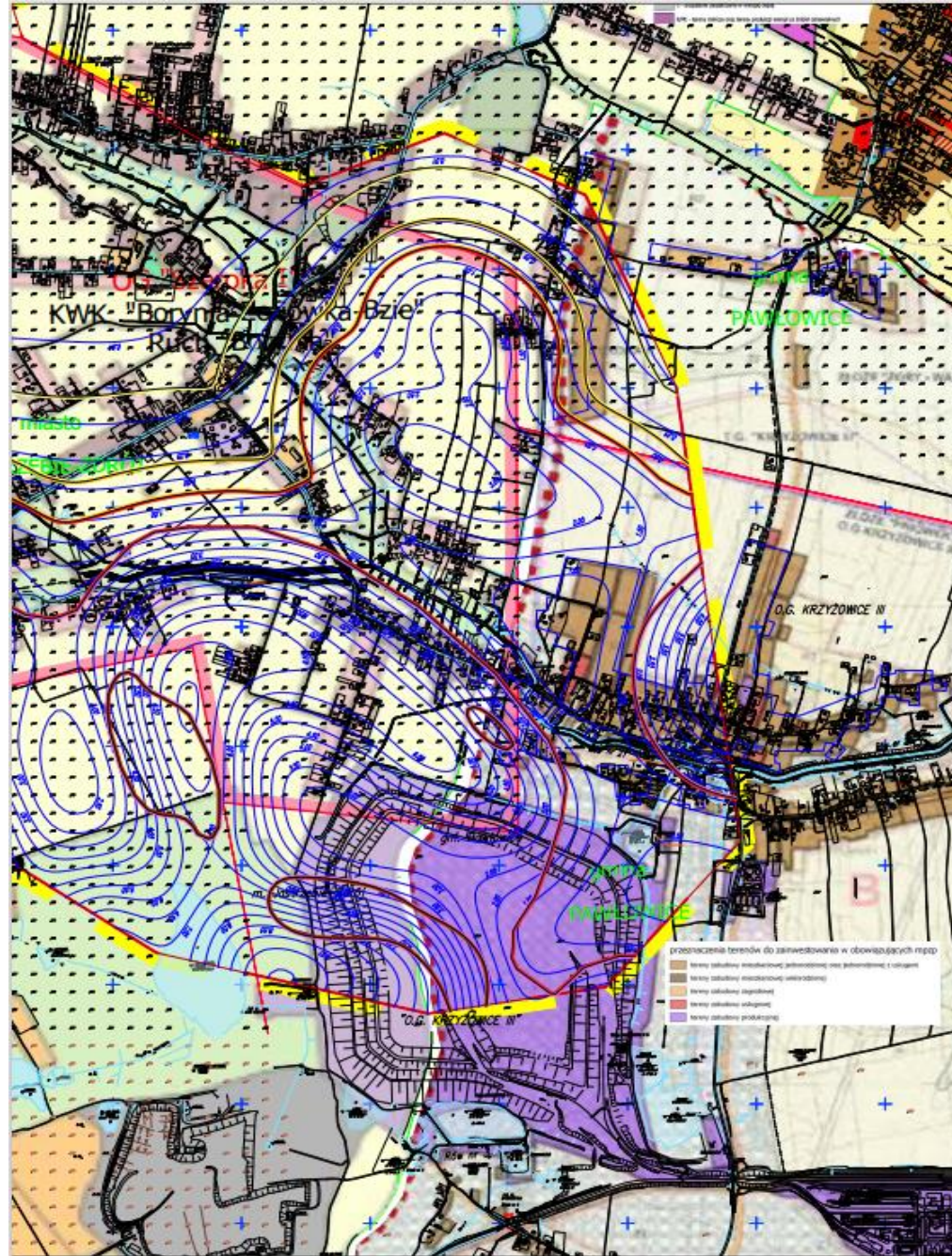
Informacje z zakresu wpływu eksploatacji w latach 2040-2042



Informacje z zakresu wpływu eksploatacji w latach 2023-2042

Sumaryczne wpływy skumulowane KWK „Pniówek” i Ruchu „Borynia”







Dziękuję za uwagę



Węgiel metalurgiczny to nieskończony potencjał rozwoju.

